

VERDI



SMAS

# Raccordement au réseau d'assainissement collectif de MONTS, Petit-Alléré et Grand-Alléré

Réunion publique du 23 et 25/04/2024



[verdi-ingenierie.fr](http://verdi-ingenierie.fr)



## Les Intervenants de l'opération :

---

<b>Le SMAS</b>	<b>Maitre d'ouvrage Eaux Usées et porteur du projet</b>
<b>Le SIAEP de Fresnes Léguillon</b>	Maitre d'ouvrage Eau Potable Monts / Neuville-Bosc (Lots 2 et 3)
<b>La CCS</b>	Maître d'ouvrage Eaux Pluviales
<b>Les Communes</b>	Maitres d'ouvrage voiries et Police sur leurs territoires
<b>Verdi Ingénierie</b>	Maitre d'œuvre de l'opération
<b>SAT</b>	Entreprise en charge des travaux (lot 2 - réseau de transfert)
<b>BARRIQUAND</b>	Entreprise en charge des travaux (lot 3 - Monts)
<b>VOTP</b>	Entreprise en charge des travaux (lot 3 – Neuville-Bosc)

## Ordre du Jour :

---

1. **Le contexte environnemental**
2. **Le SMAS et le système d'assainissement des sources de la Troësne**
3. **Les travaux Monts, Petit-Alléré et Grand-Alléré**
4. **Le financement de l'opération**
5. **La gestion des contraintes**
6. **Le phasage de l'opération**
7. **Le raccordement de votre habitation au réseau d'eaux usées**
8. **La facture d'eau**
9. **La Participation au Financement de l'Assainissement Collectif [PFAC]**

## 1. Le contexte environnemental :

---

- ❑ Risque de retrait-gonflement des sols argileux (source BRGM)
  - territoires communaux classés comme à risque aléa moyen à fort selon les zones
    - ❖ Sol défavorable à l'infiltration et au traitement des eaux usées par le sol en place
  
- ❑ Écoulements d'eau affleurants (source BRGM)
  - Présence d'eau à très faible profondeur (nombreuses sources)
    - ❖ Sol très défavorable à l'infiltration et au traitement des eaux usées par le sol en place
  
- ❑ Source de la Troësne au Grand-Alléré
  - Sensibilité très forte aux pollutions domestiques – vulnérabilité de la ressource
    - ❖ Impact environnemental et sanitaire des installations ANC défectueuses



Nécessité de répondre aux enjeux sanitaires et environnementaux par la mise en œuvre d'un système d'assainissement adapté aux contraintes locales :  
**SYSTÈME D'ASSAINISSEMENT COLLECTIF**

## 2. Le SMAS :

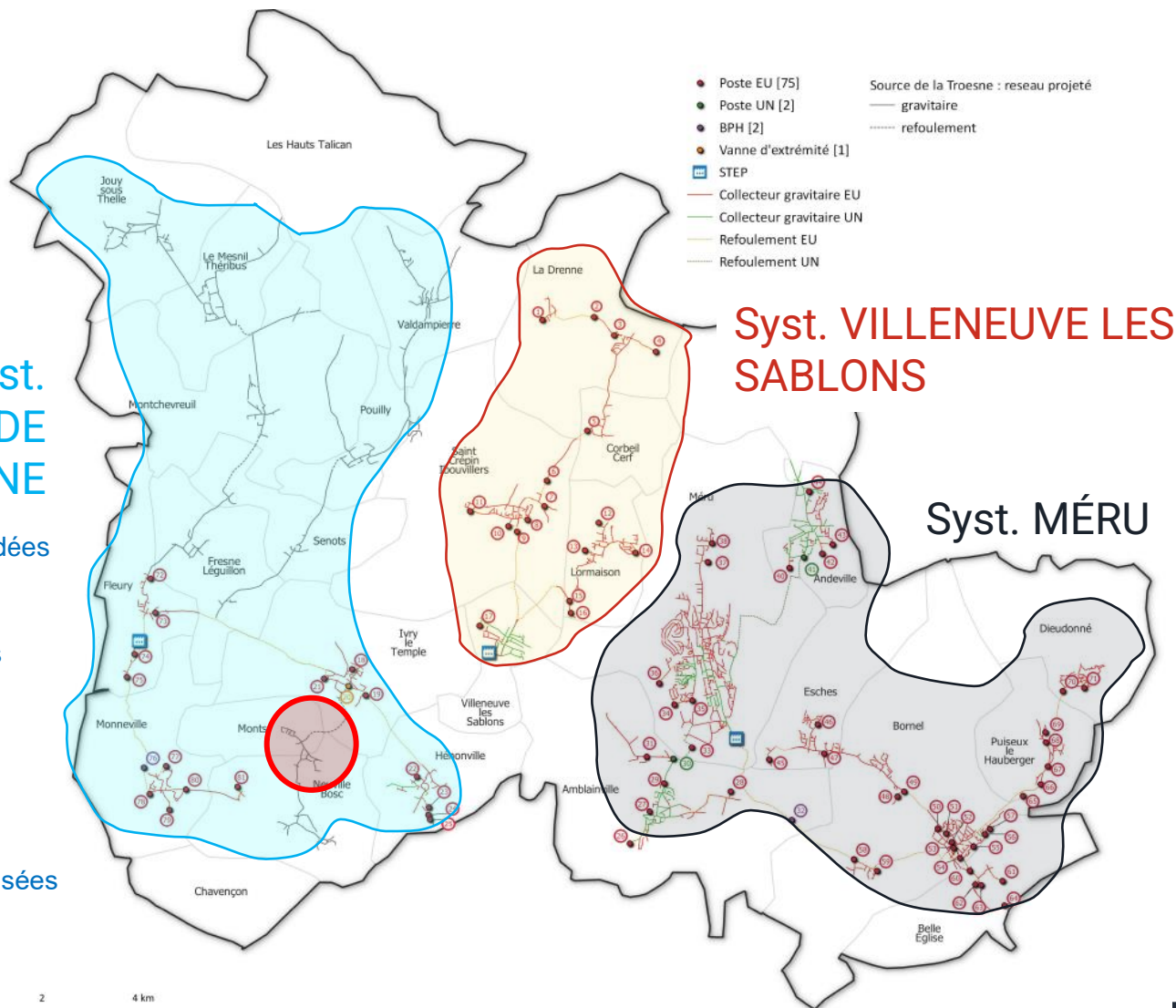
---

- Gestion de l'Assainissement Collectif au niveau intercommunal par le SMAS depuis 2006,
  - Collecte, Transport et Traitement des effluents – Gestion des boues d'épuration
  
- Réparti sur 3 communautés de communes :
  - Communauté de Communes des Sablons,
  - Communauté de Communes du Vexin Thelle,
  - Communauté de Communes Thelloise,
  
- Regroupe 29 communes pour un peu plus de 45 000 habitants,
  
- 200 km de collecteurs / 90 postes de relevages / 3 stations d'épuration
  - Environ 2 000 000 m<sup>3</sup> d'eaux usées collectés et traités par an

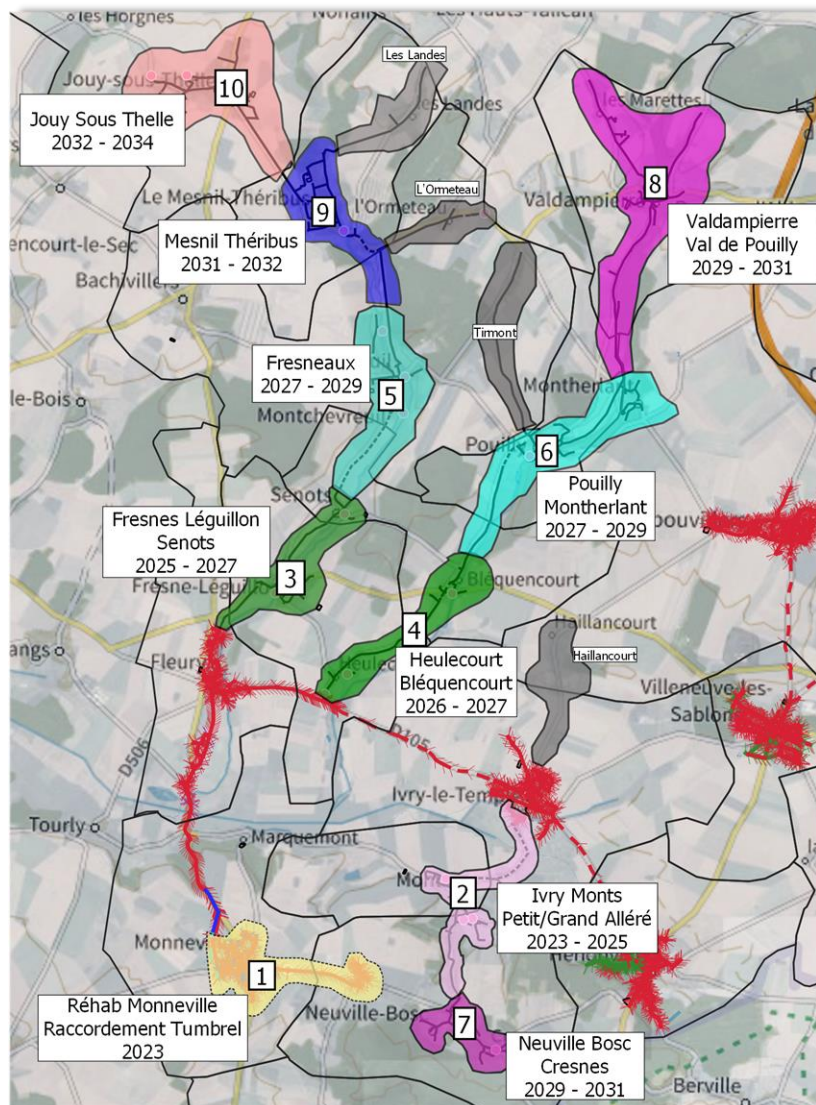
## 2. Le SMAS :

### Syst. SOURCES DE LA TROËSNE

- 4 communes raccordées  
-> 9 à raccorder
- 36 km de collecteurs  
-> 60 km à poser
- 1 000 branchements  
-> 2 500 à créer
- 115 000 m<sup>3</sup> d'eaux usées traitées par an



## 2. Le système d'Assainissement des Sources de la Troësne :



*- 40 Millions d'Euros de travaux -*

### **Pour chaque Phase de travaux :**

1. Demandes de subventions Études Préalables
2. Réalisation Etudes Préalables
3. Appel d'Offre Études de Conception
4. Demande de subvention Études de Conception
5. Réalisation Études de Conception
6. Appel d'Offre Travaux Publics
7. Demande de subvention Travaux Public
8. Réalisation Travaux Publics
9. Raccordement des Habitations

\* Dates de réalisation projetées des travaux sous domaine public

## 2. Le système d'Assainissement des Sources de la Troësne :



Station d'épuration  
intercommunale de Fleury



### Actuellement :

- Hénonville
- Ivry-le-Temple
- Monneville
- Fleury

### Raccordement court terme :

- Tumbrel
- **Monts**
- **Petit Alléré**
- **Grand Alléré**

### Raccordement à venir :

- Fresnes Léguillon
- Senots
- Heulecourt
- Bléquencourt
- Pouilly
- Montchevreuil
- Neuville-Bosc (bourg)
- Cresnes
- Valdampierre
- Le Mesnil Théribus
- Jouy-sous-Thelle

### 3. Les travaux \_ Détails

---

- ❑ **Déploiement des réseaux Eaux Usées du SMAS sur Monts et Neuville-Bosc,**
  - Création d'un réseau de collecte en fonte Ø200 mm
  - Création de branchements en fonte Ø150 mm
  - Création de boîtes de branchement en domaine public (en limite de domaine privé dans la mesure du possible)
  - Création d'un réseau de transfert des eaux usées et construction d'un poste de refoulement des eaux usées
  - Raccordement sur le réseau (en cours de réhabilitation \_ Lot1) rue du Pont Evette à Ivry-le-Temple
  
- ❑ **Mutualisation des travaux également prévue :**
  - Remplacement et modification réseau d'eaux pluviales \_ Communauté de Communes des Sablons (CCS) dans le carrefour rue des Sources / rue de la Gare à Monts
  - Extension partielle du réseau d'eaux pluviales rue de la Côte Mignonne au Petit Alléré
  - Remplacement partiel du réseau d'eau potable du SIAEP de Fresne l'Eguillon sur la RD 121 : rue des Sources à Monts et rue de l'Etang au Grand Alléré

➤ **Construction du réseau de transfert EU**  
**Lot 2 – Entreprise SAT**

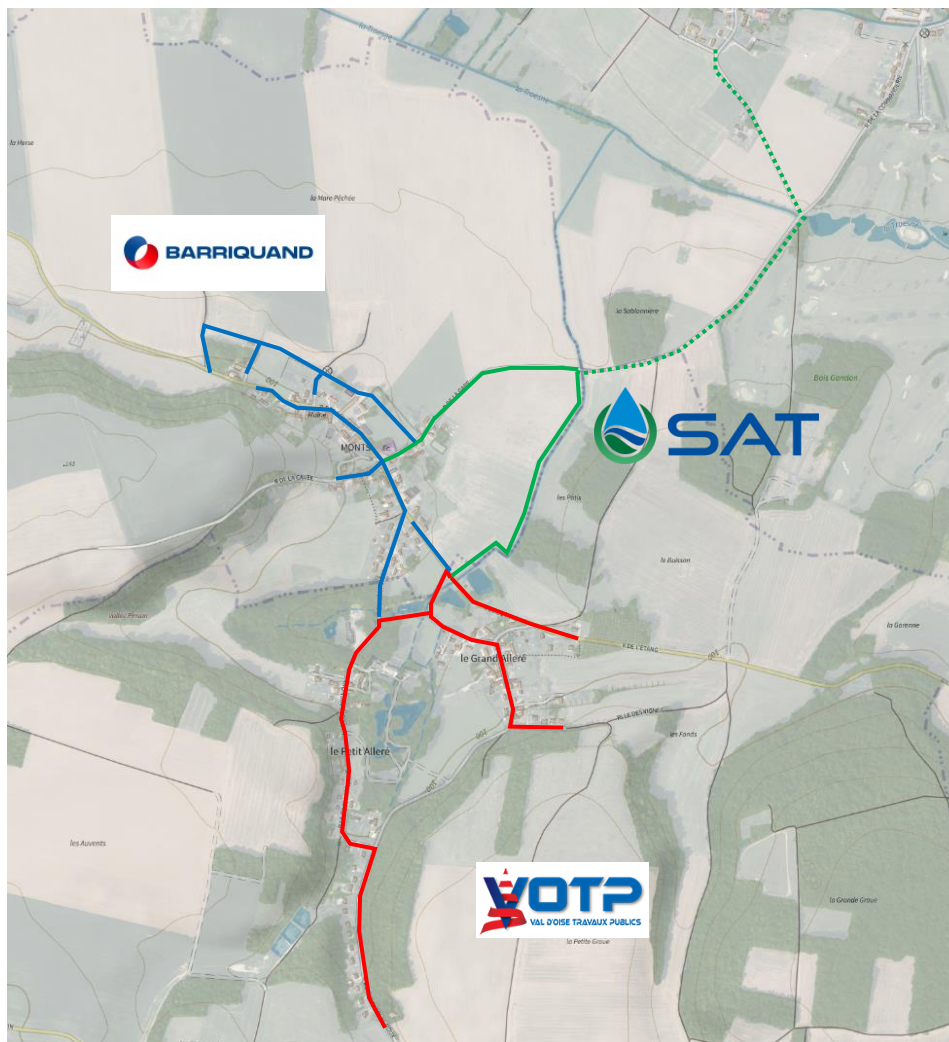
➤ **Construction d'un réseau de collecte EU, Renforcement du réseau AEP et travaux divers EP**  
**Lot 3 – Entreprises BARRIQUAND / VOTP**

### 3. Les travaux \_ Zones de travaux

#### 3 Entreprises :

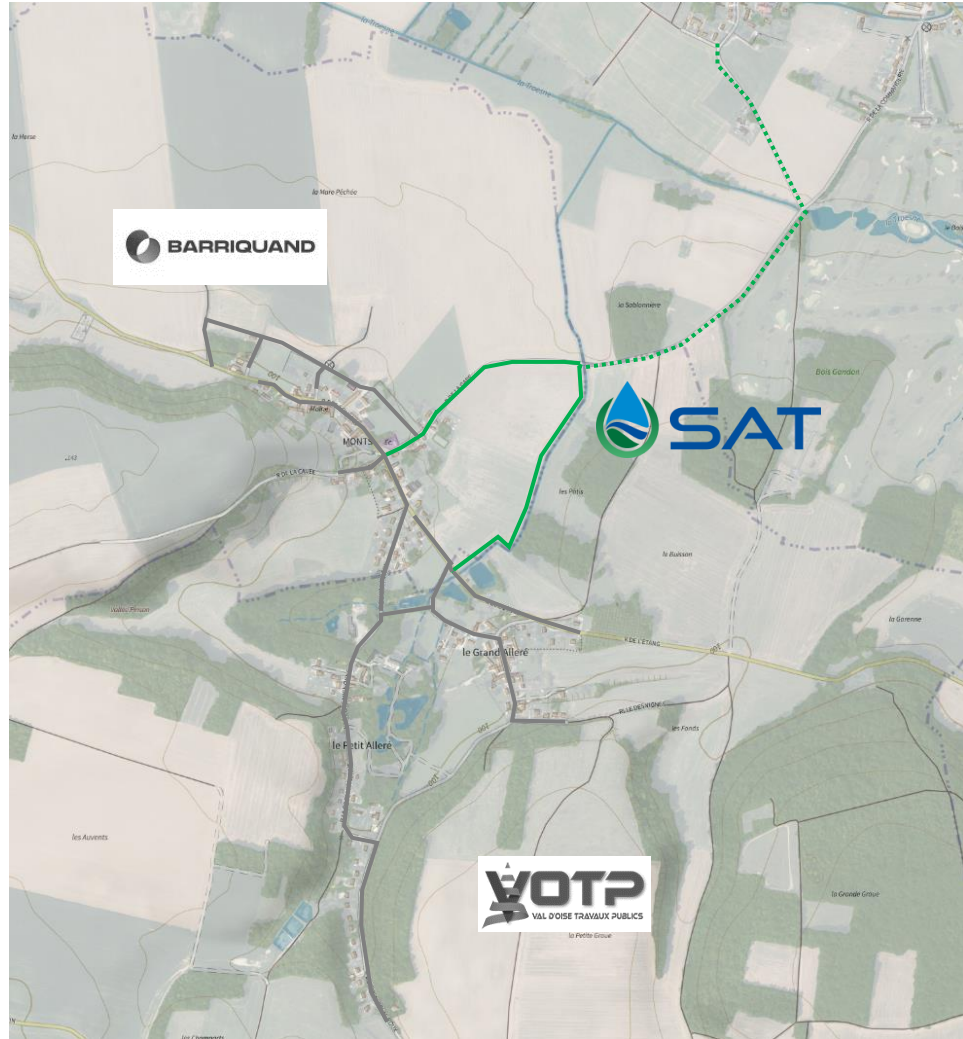
- ❑ **SAT** : zone extra-urbaine +  
rue de la Gare
- ❑ **BARRIQUAND** : Monts
- ❑ **VOTP** : Petit et Grand Alléré

Jusqu'à 5 équipes  
[5 zones de travaux]  
en parallèle  
3 en moyenne



### 3. Les Travaux \_ Lot 2 Transfert Eaux Usées vers Ivry le Temple

- SAT : zone extra-urbaine +  
rue de la Gare
- BARRIQUAND : Monts
- VOTP : Petit et Grand Alléré

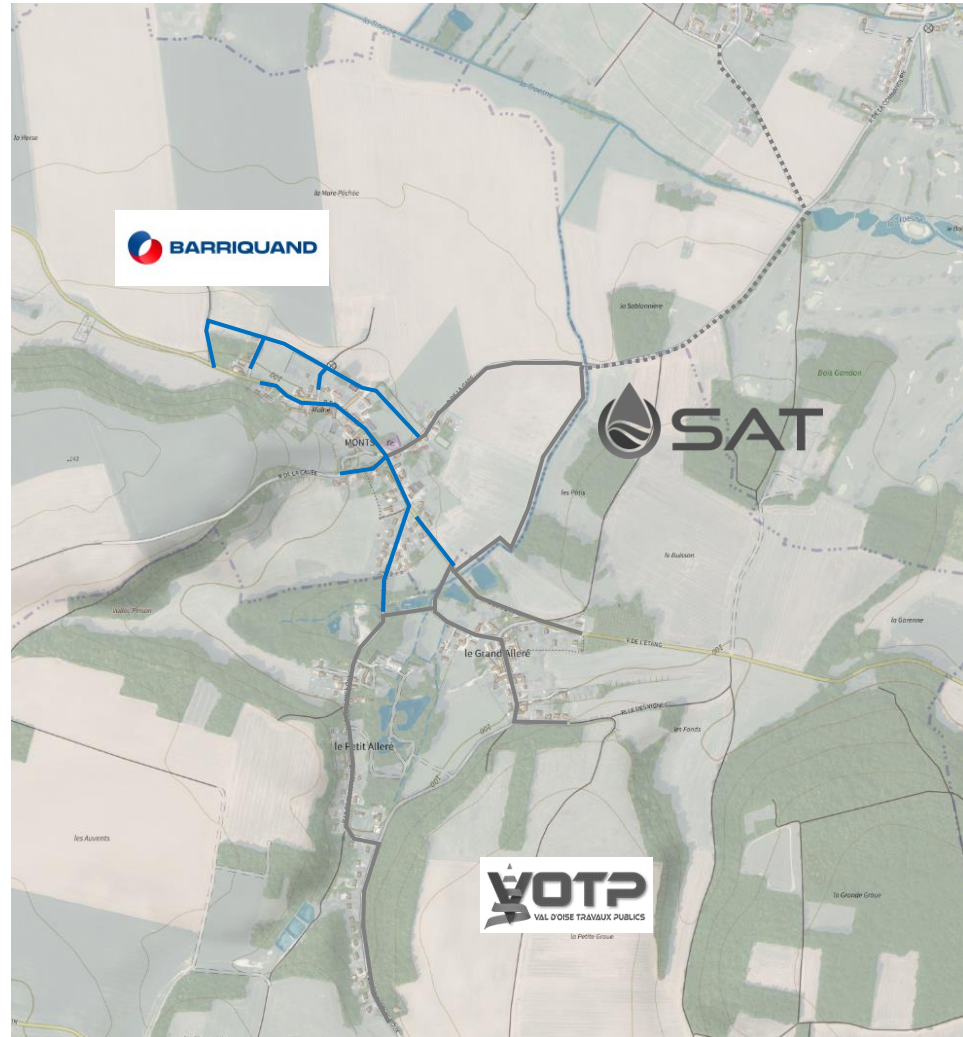


### 3. Les Travaux \_ Lot 2 Transfert \_ Emprise et nature des travaux

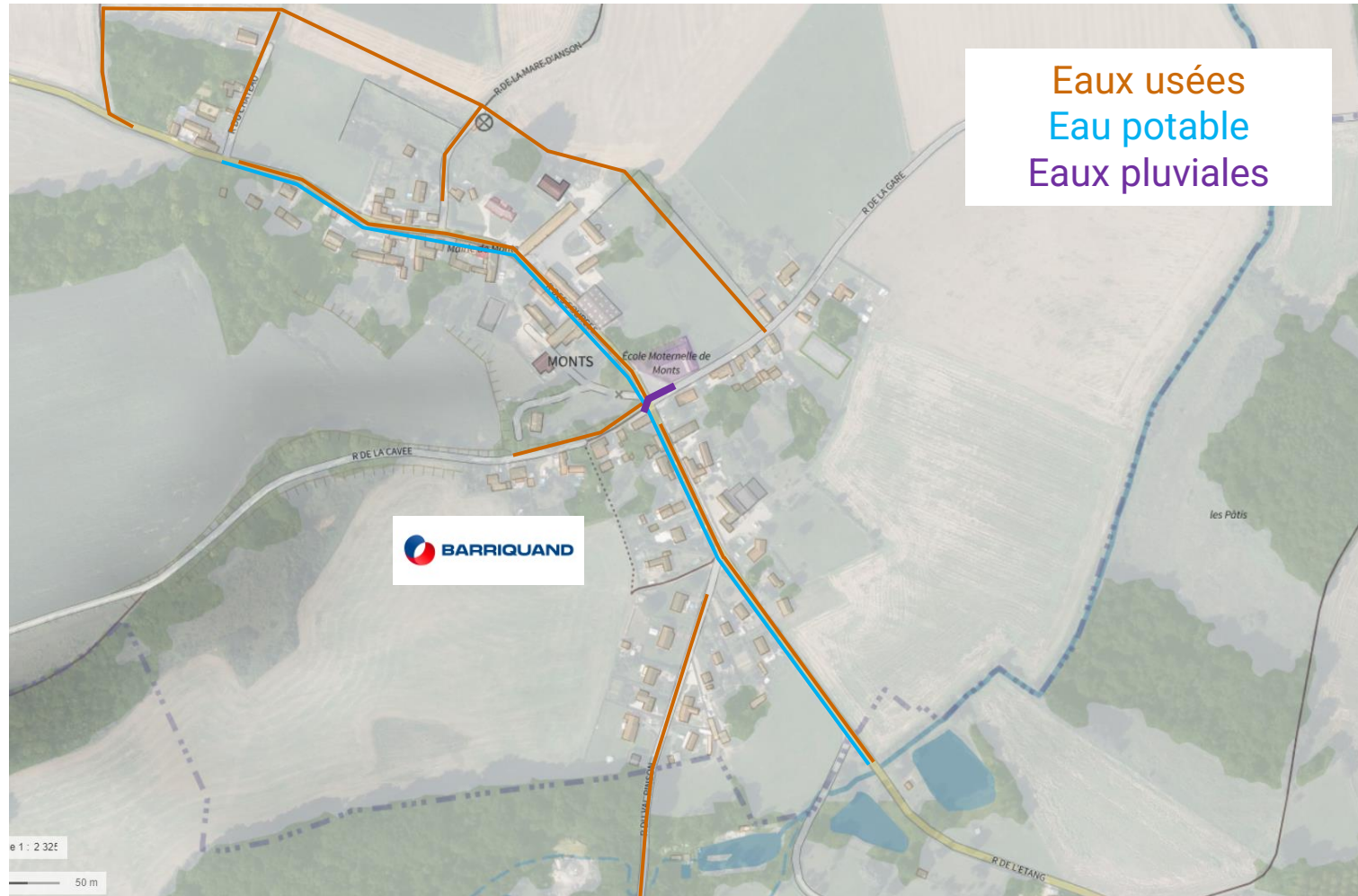


### 3. Les Travaux \_ Lot 3 MONTS

- SAT : zone extra-urbaine + rue de la Gare
- BARRIQUAND : Monts
- VOTP : Petit et Grand Alléré

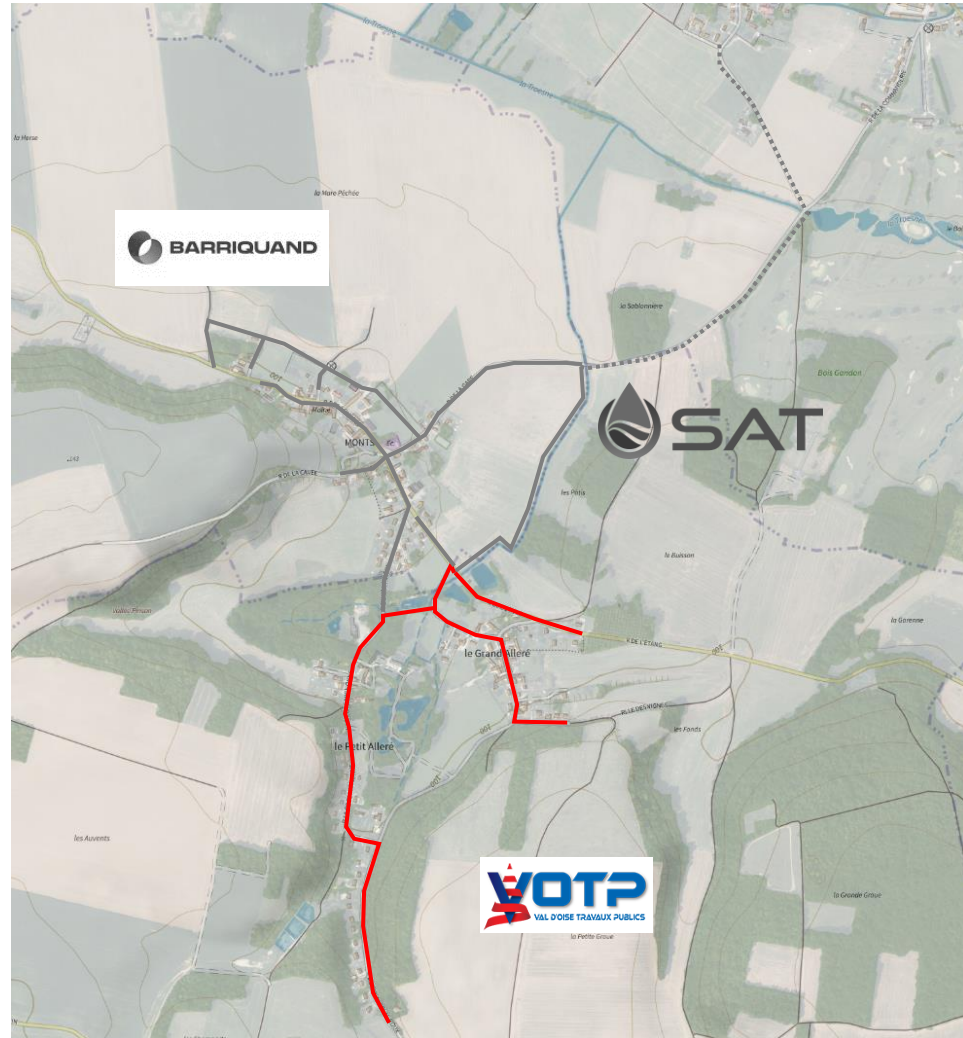


### 3. Les Travaux \_ Lot 3 MONTS \_ Emprise et nature des travaux

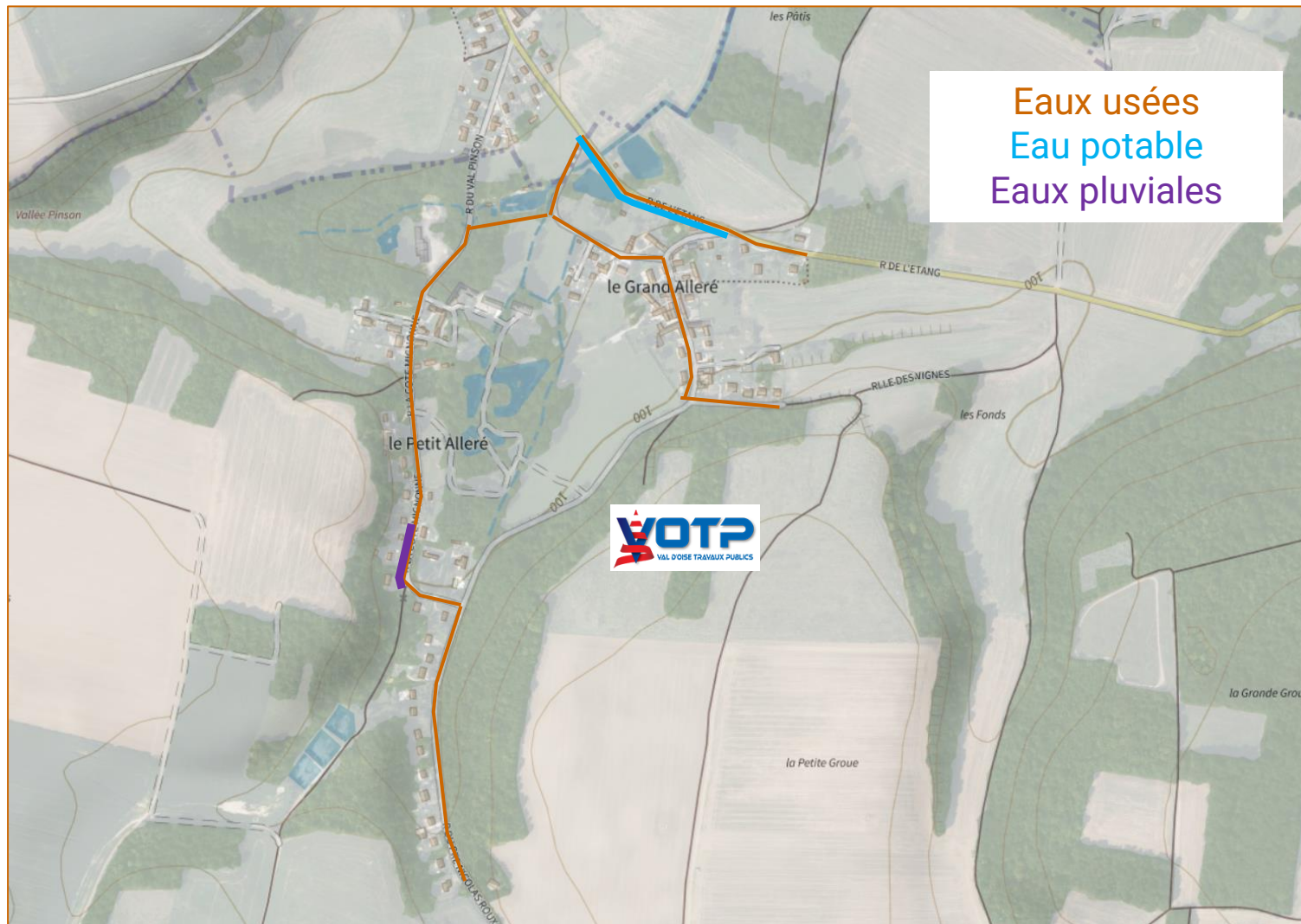


### 3. Les Travaux \_ Lot 3 Petit Alléré / Grand Alléré

- SAT : zone extra-urbaine +  
rue de la Gare
- BARRIQUAND : Monts
- VOTP : Petit et Grand Alléré



### 3. Les Travaux \_ Lot 3 Alléré \_ Emprise et nature des travaux



## 4. Financement de l'Opération

<b>COÛT TOTAL DES TRAVAUX</b>	<b>5 508 196 € HT</b>
<b>Montant Lot 1 _ Réhabilitation Ivry le Temple</b>	<b>930 771 € HT</b>
<b>Montant Lot 2 _ Transfert EU vers Ivry</b>	<b>897 450 € HT</b>
<b>Montant Lot 3_ Collecte Monts, Grand et Petit Alléré</b>	<b>3 679 975 € HT</b>

<b>Financement</b>	<b>Lot 1</b>	<b>Lot 2</b>	<b>Lot 3</b>
Agence de l'Eau Seine Normandie	176 906 € HT	497 592 € HT	1 118 996 € HT
Conseil Départemental de l'Oise	90 000 € HT*	90 000 € HT*	335 000 € HT*
SMAS (dont SMEPS, CCS et SIAEP)	663 864 € HT	309 858 € HT	2 225 979 € HT

\* Montant estimé, attente calcul définitif

## 5. Gestion des contraintes \_ Collecte des déchets (OM et tri sélectif)

---

La collecte des déchets sera adaptée.

L'entreprise déplacera les containers en bout de chantier dans des emprises dédiées.

Les jours de collecte sont inchangés, l'horaire de passage sera modifié.

**Vous serez informés des horaires  
souhaités de sortie des containers**

## 5. Gestion des contraintes \_ Communication riverains

---

- **Enquêtes distribuées pour validation de la position de la boîte de branchement**
  
- **Réunion publique**
  
- **Distribution de courriers en fonction de l'avancement pour rappeler :**
  - **La gestion des déchets**
  - **Les restrictions de circulation / stationnement**
  
- **Échanges avec les chefs de chantier pour contraintes spécifiques**

**SMAS à disposition pour toute question**

## 5. Gestion des contraintes \_ Circulation / Accès propriétés

**Rue XXXX**  
Circulation interdite  
Stationnement interdit



- Rue totalement barrée à la circulation sauf riverains
- Stationnement interdit sur la longueur de la rue (pour circulation des engins de chantier)
- Accès véhicules aux propriétés maintenus \_ sauf au droit du chantier (information préalable par l'équipe chantier pour sortie des véhicules et stationnement en dehors de l'emprise chantier)



Accès depuis la  
gauche uniquement

Zone sans accès  
Stationnements des véhicules  
en dehors de l'emprise

Accès depuis la  
droite uniquement

## 6. Phasage

---

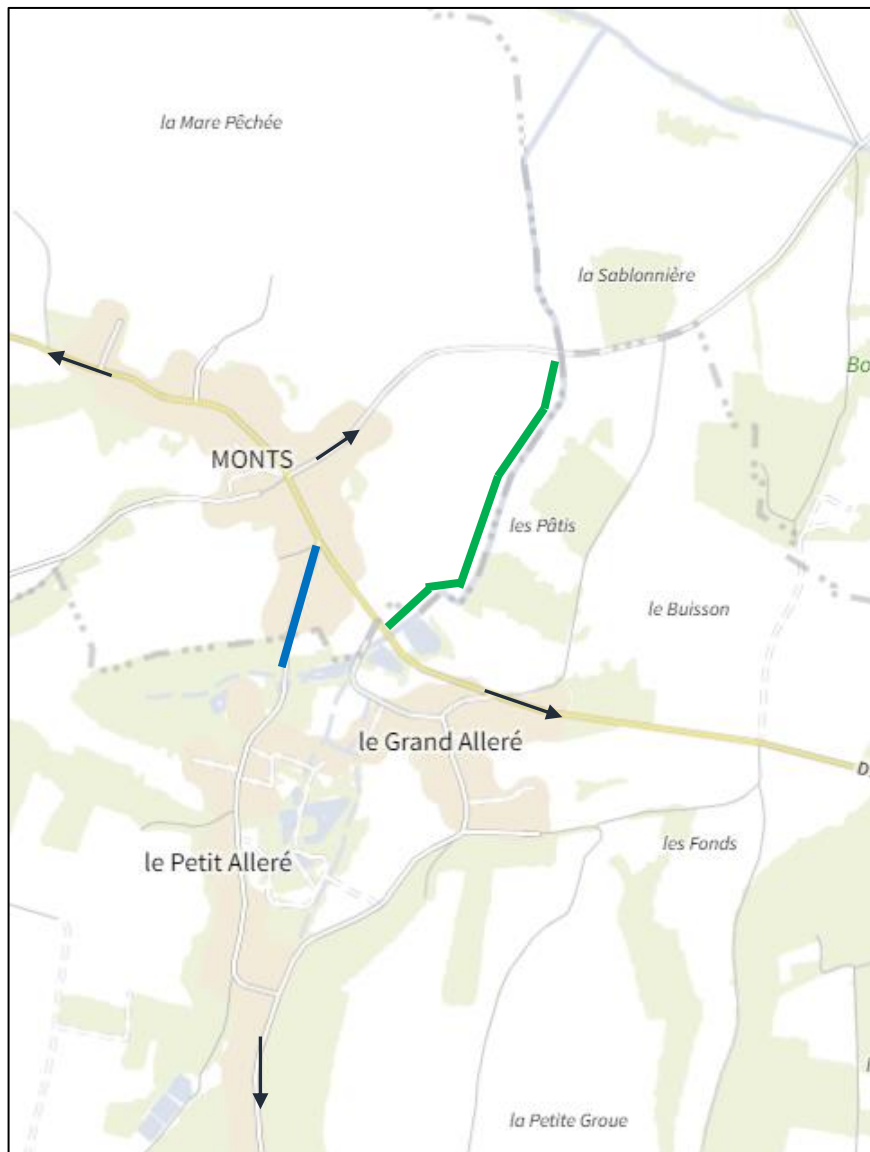
- **Présentation de chaque étape de mouvement du chantier pour une vue globale des contraintes**
- **Dates prévisionnelles, susceptibles d'être modifiées selon les aléas du chantier**
- **Informations des usagers en cas de modifications substantielles du phasage**

# Phasage

23/05 au 25/05

LOT 2 - SAT  
Champs

LOT 3 BARRIQUAND  
Val Pinson



**Rue du Val Pinson**  
Circulation interdite  
Stationnement interdit

Déviation bus RPI par rue  
des Vignes

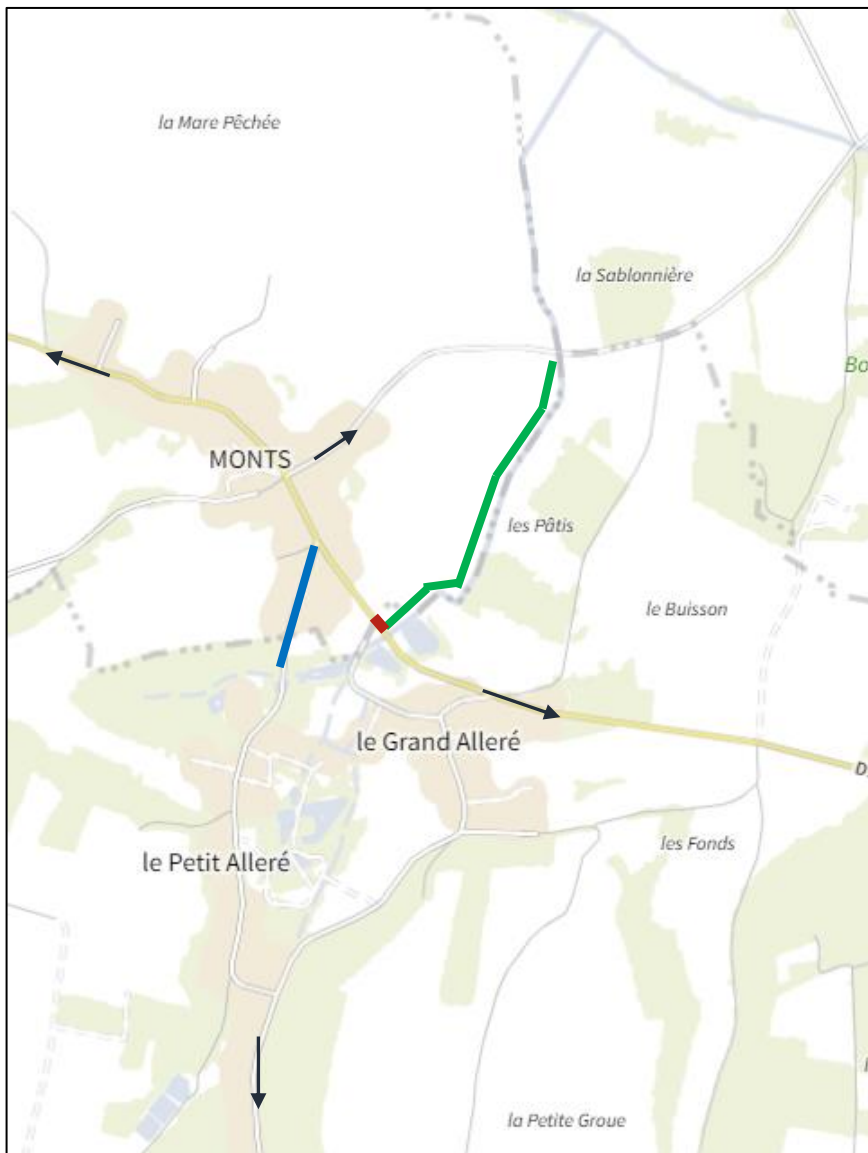
# Phasage

27/05 au 03/06

**LOT 2 - SAT**  
Champs

**LOT 3 BARRIQUAND**  
Val Pinson

**LOT 3 VOTP**  
Etangs vers Sources



**Rue du Val Pinson**  
Circulation interdite  
Stationnement interdit

**Etang / Sources**  
Circulation interdite  
Stationnement interdit

Déviation bus RPI par rue  
des Vignes

# Phasage

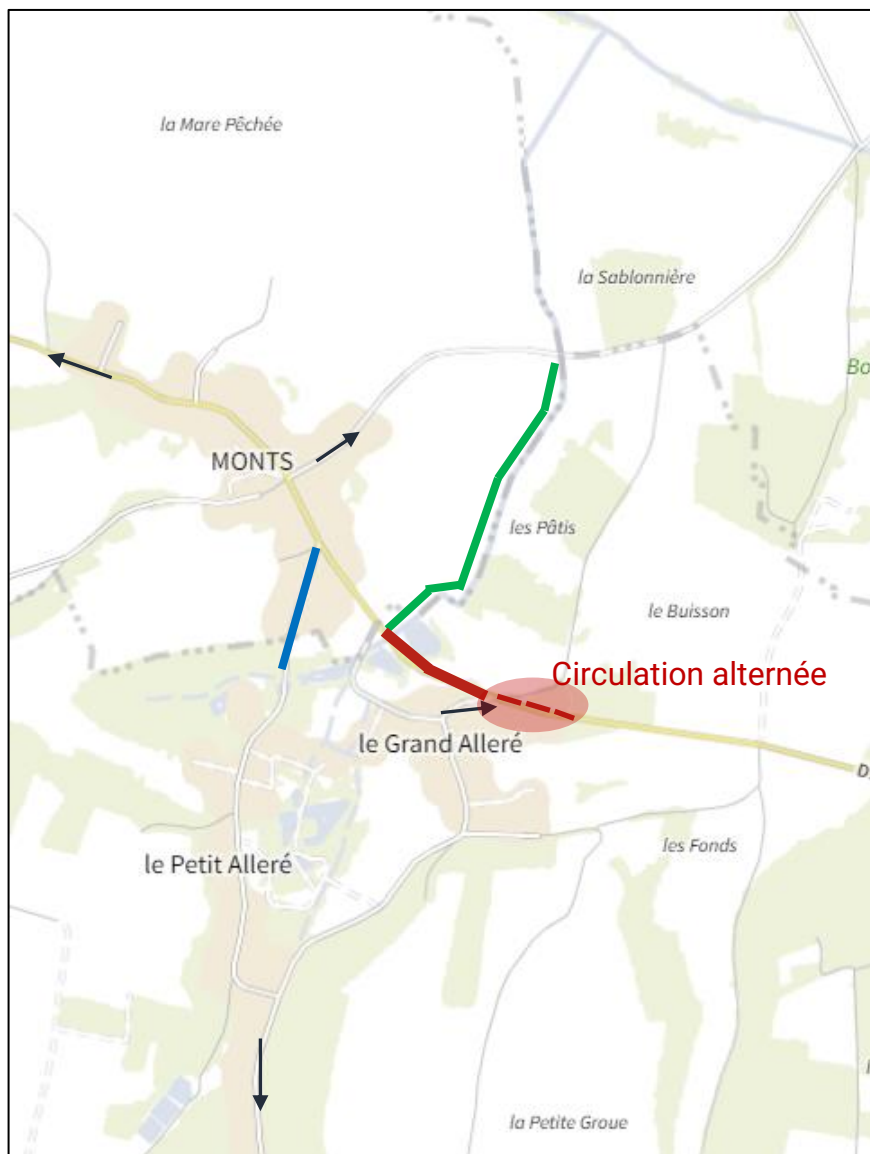
04/06 au 12/06

**LOT 2 - SAT**  
Champs

**LOT 3 BARRIQUAND**  
Val Pinson \_ fin

Val Pinson : 23/05 - 12/06

**LOT 3 VOTP**  
Étangs vers Hénonville



**Rue du Val Pinson**  
Circulation interdite  
Stationnement interdit

**Etang / Sources**  
Circulation interdite  
Stationnement interdit

Déviation bus RPI par rue  
des Vignes

Maintien de la sortie Rue  
des Vignes vers Hénonville

# Phasage

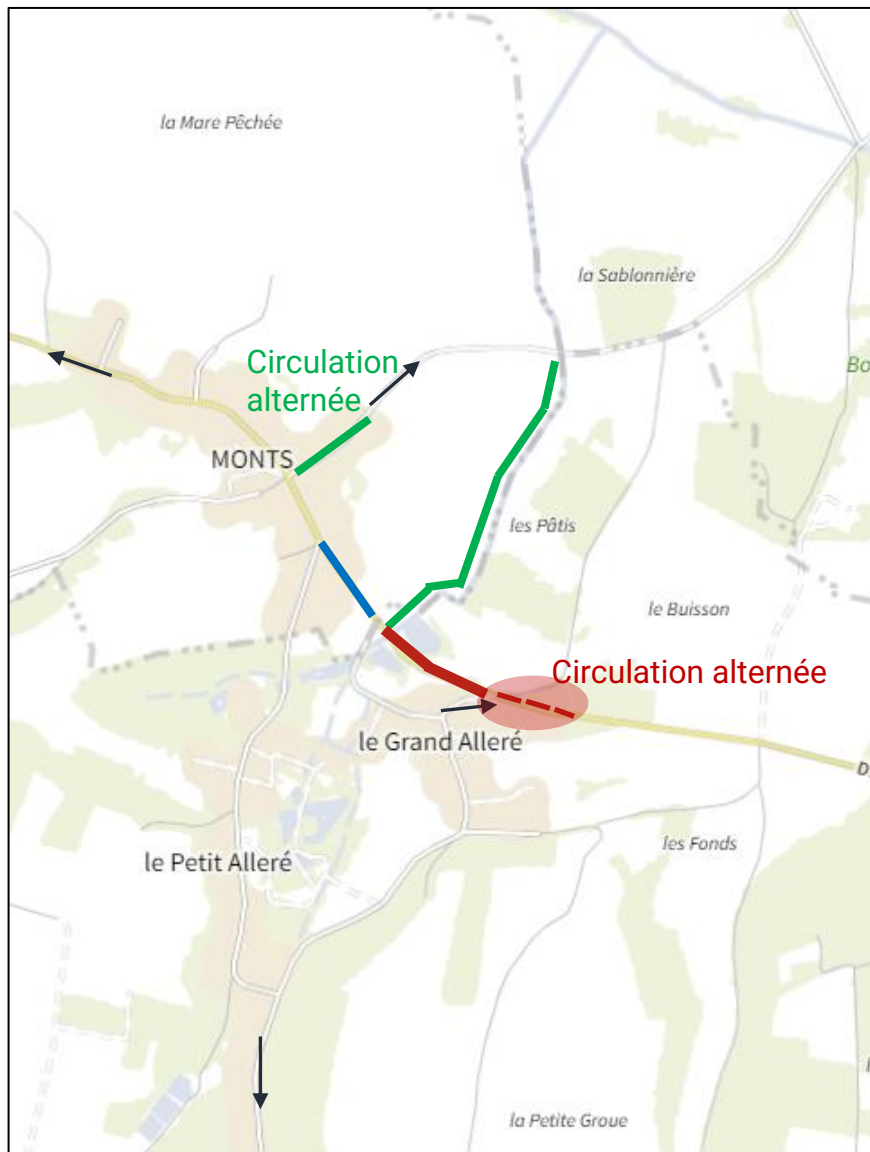
**13/06 au 03/07**

**LOT 2 - SAT**  
 Champs \_ fin  
 27/06 : Début Gare \_ sondages

Champs : 23/05 - 03/07

**LOT 3 BARRIQUAND**  
 Sources partie basse

**LOT 3 VOTP**  
 Etangs vers Hénonville \_ suite



**Rue de la Gare**  
 Circulation Alternée

**Etang / Sources**  
 Circulation interdite  
 Stationnement interdit

Déviation bus Collège lycée  
 par Val Pinson  
 Suppression Arrêt Vignes

Maintien de la sortie Rue  
 des Vignes vers Hénonville

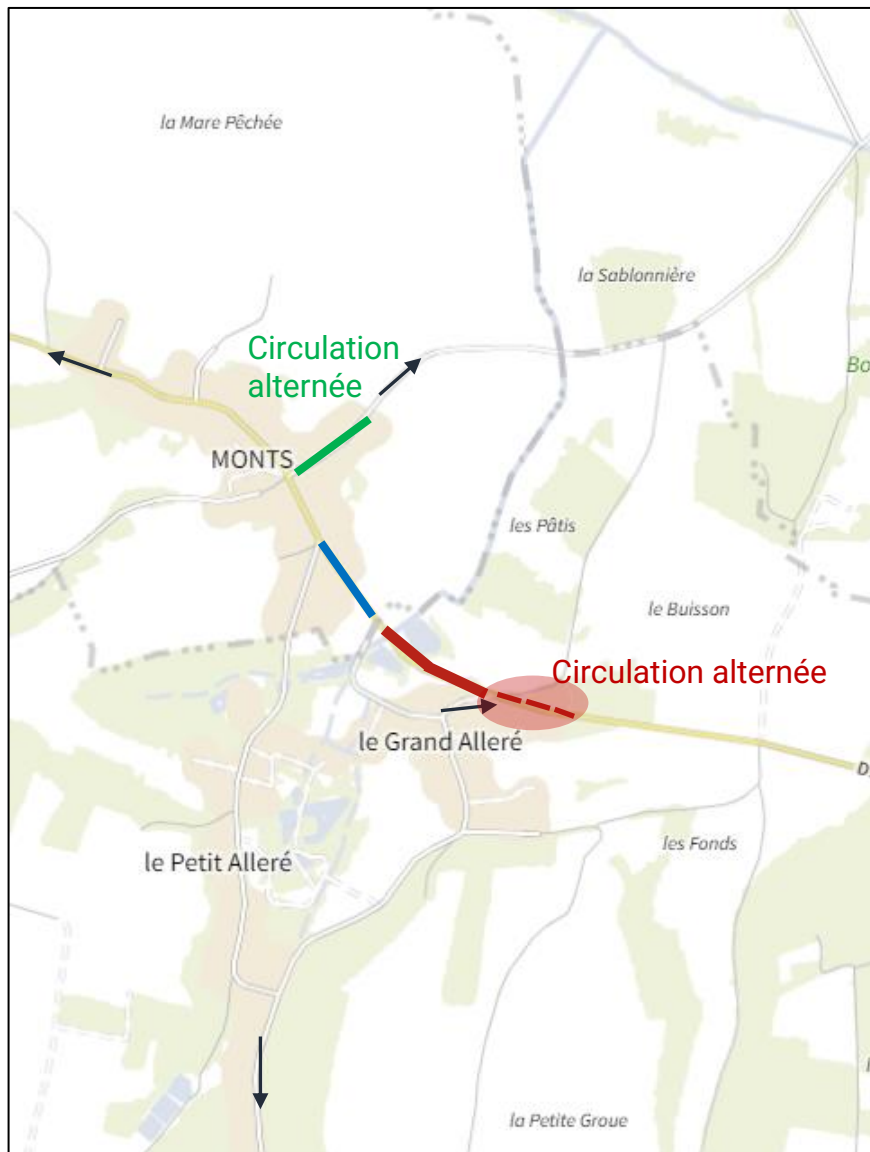
# Phasage

04/07 au 05/07

**LOT 2 - SAT**  
Gare \_ suite \_ sondage

**LOT 3 BARRIQUAND**  
Sources partie basse \_ suite

**LOT 3 VOTP**  
Etangs vers Hénonville \_ suite



**Rue de la Gare**  
Circulation Alternée

**Etang / Sources**  
Circulation interdite  
Stationnement interdit

Déviation bus Collège lycée  
par Val Pinson  
Suppression Arrêt Vignes

Maintien de la sortie Rue  
des Vignes vers Hénonville

# Phasage

08/07 au 24/07

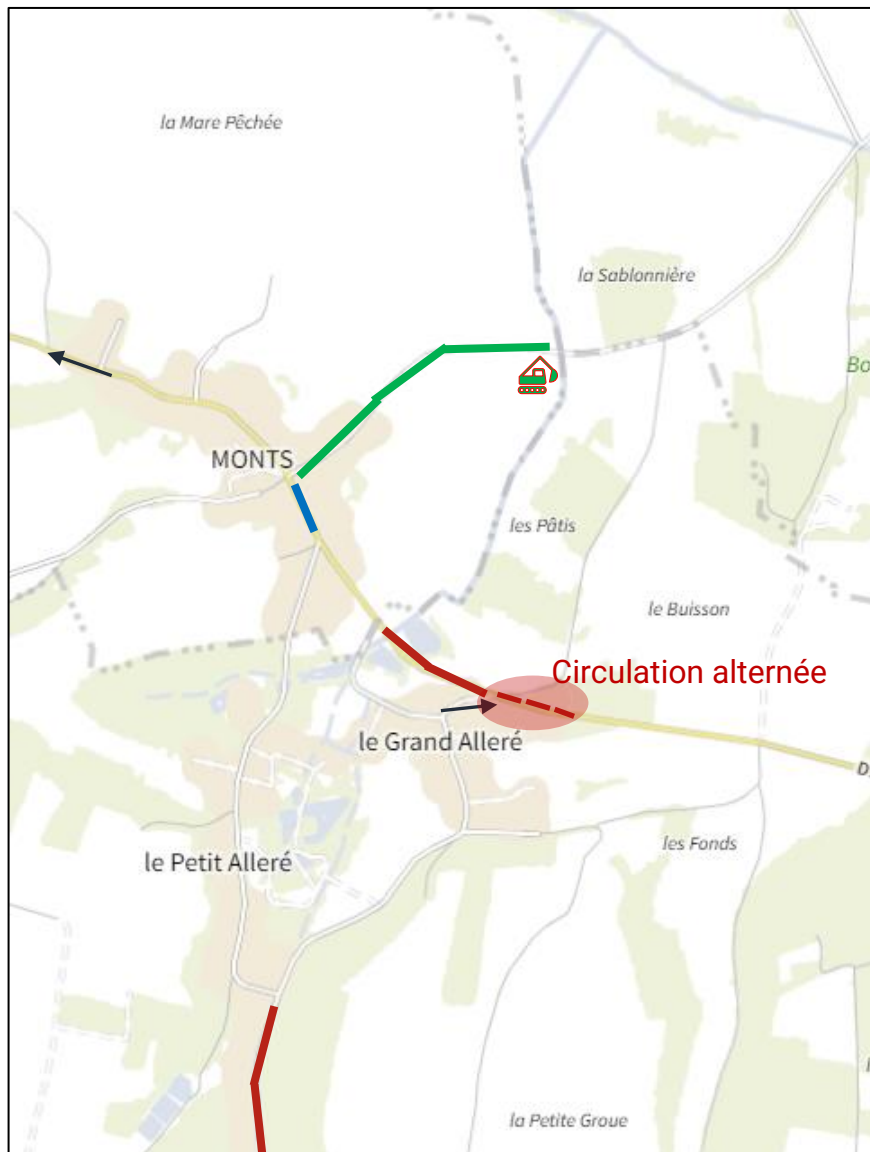
**LOT 2 - SAT**  
Gare \_ fin  
Ouvrage refoulement \_ début

Gare: 27/06 - 24/07

**LOT 3 BARRIQUAND**  
Sources partie haute

**LOT 3 VOTP**  
Etangs vers Hénonville \_ fin  
Prés Nicolas Roux \_ début

Etangs : 27/05 - 24/07



**Gare**  
Circulation interdite

**Etang / Sources**  
Circulation interdite  
Stationnement interdit

**Nicolas Roux**  
Circulation interdite  
Stationnement interdit

Maintien de la sortie Rue  
des Vignes vers Hénonville

# Phasage

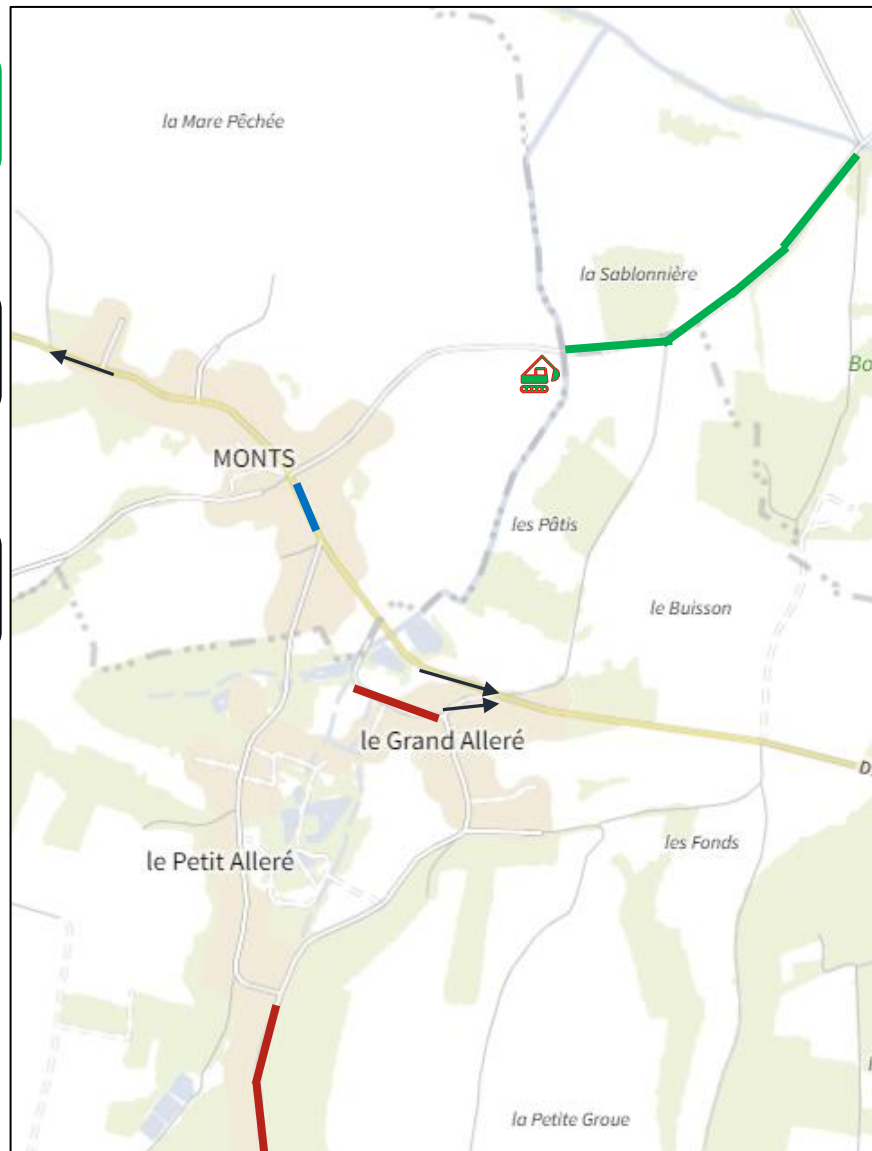
25/07 au 30/07

**LOT 2 - SAT**  
Refolement \_ début  
Ouvrage refolement \_ fin

**LOT 3 BARRIQUAND**  
Sources partie haute \_ fin

Sources est : 13/06 - 30/07

**LOT 3 VOTP**  
Troèsne amont\_ début  
Prés Nicolas Roux \_ suite



**Gare**  
Circulation interdite

**Sources**  
Circulation interdite  
Stationnement interdit

**Nicolas Roux**  
Circulation interdite  
Stationnement interdit

**Troèsne**  
Circulation interdite  
Stationnement interdit

# Phasage

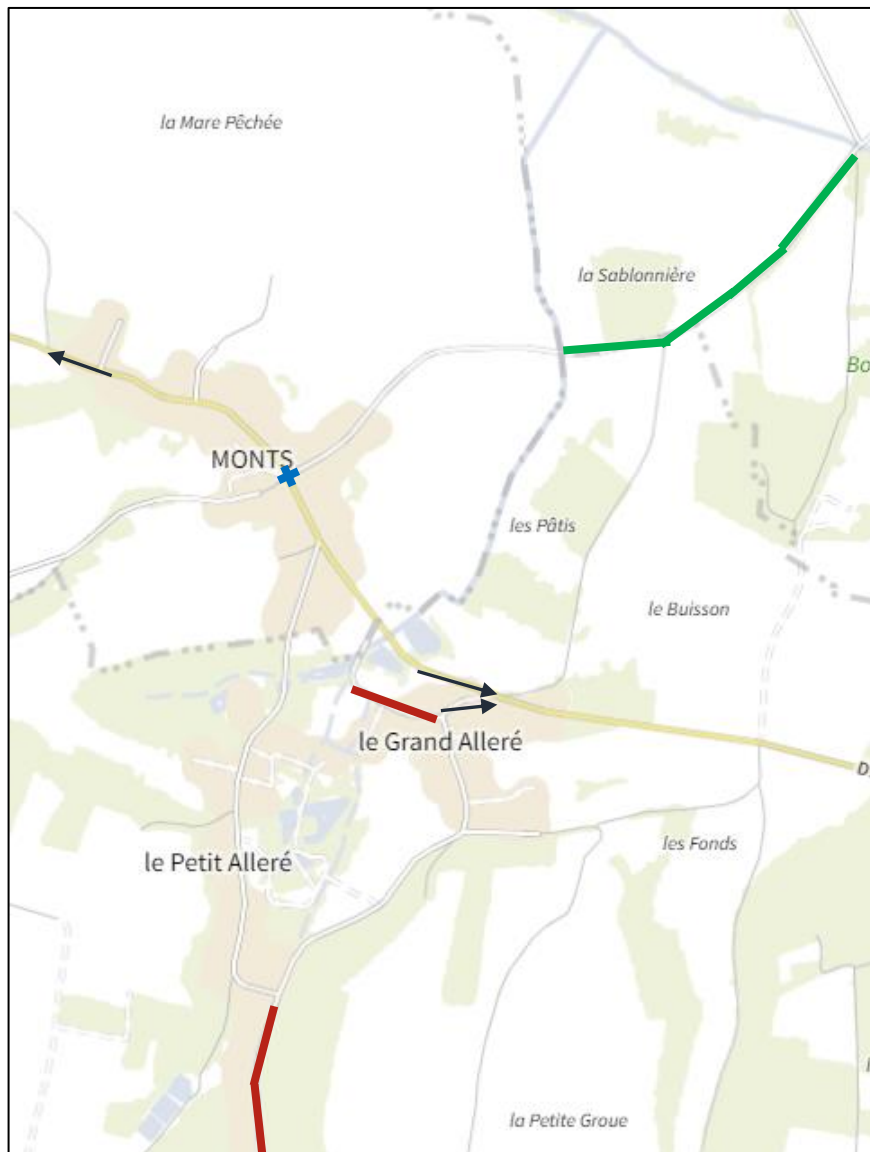
31/07 au 06/08

**LOT 2 - SAT**  
Refolement \_ suite

**LOT 3 BARRIQUAND**  
Carrefour Sources/Gare

**LOT 3 VOTP**  
Troësne amont\_ fin  
Prés Nicolas Roux \_ suite

Troësne amont : 25/07 - 06/08



**Gare**  
Circulation interdite

**Carrefour Gare-Sources**  
Circulation interdite  
Sortie Cavée Difficile

**Nicolas Roux**  
Circulation interdite  
Stationnement interdit

**Troësne**  
Circulation interdite  
Stationnement interdit

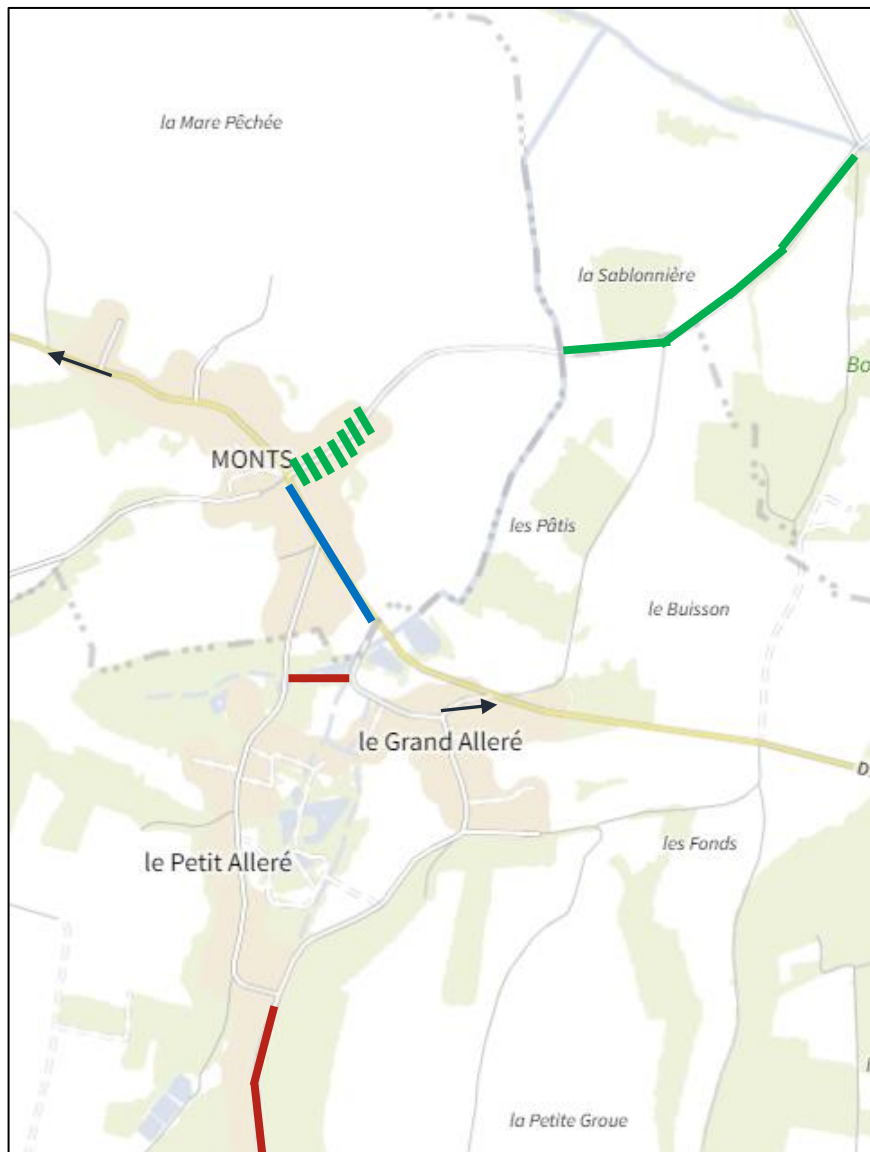
# Phasage

07/08 au 13/08

**LOT 2 - SAT**  
Refoulement \_ suite  
Branchements Gare \_ début

**LOT 3 BARRIQUAND**  
Réfécions Sources

**LOT 3 VOTP**  
Pâture\_ début  
Prés Nicolas Roux \_ suite



**Gare**  
Circulation interdite  
Stationnement interdit

**Sources**  
Circulation interdite  
Stationnement interdit

**Nicolas Roux**  
Circulation interdite  
Stationnement interdit

# Phasage

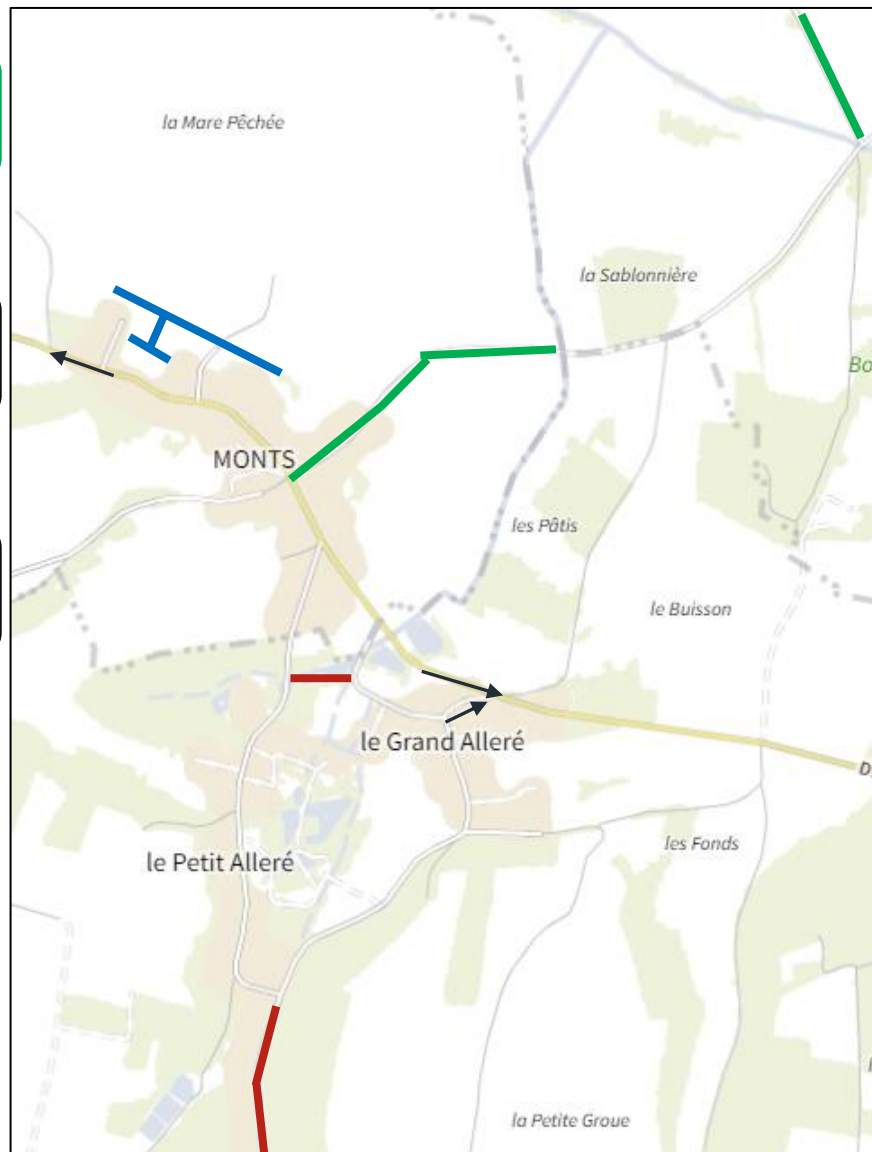
14/08 au 23/08

**LOT 2 - SAT**  
Refoulement \_ suite  
Réfections Gare

**LOT 3 BARRIQUAND**  
Servitude Champs

**LOT 3 VOTP**  
Pâturage \_ suite  
Prés Nicolas Roux \_ fin

Nicolas Roux : 08/07 - 23/08



**Gare**  
Circulation interdite  
Stationnement interdit

**Nicolas Roux**  
Circulation interdite  
Stationnement interdit

# Phasage

26/08 au 27/08

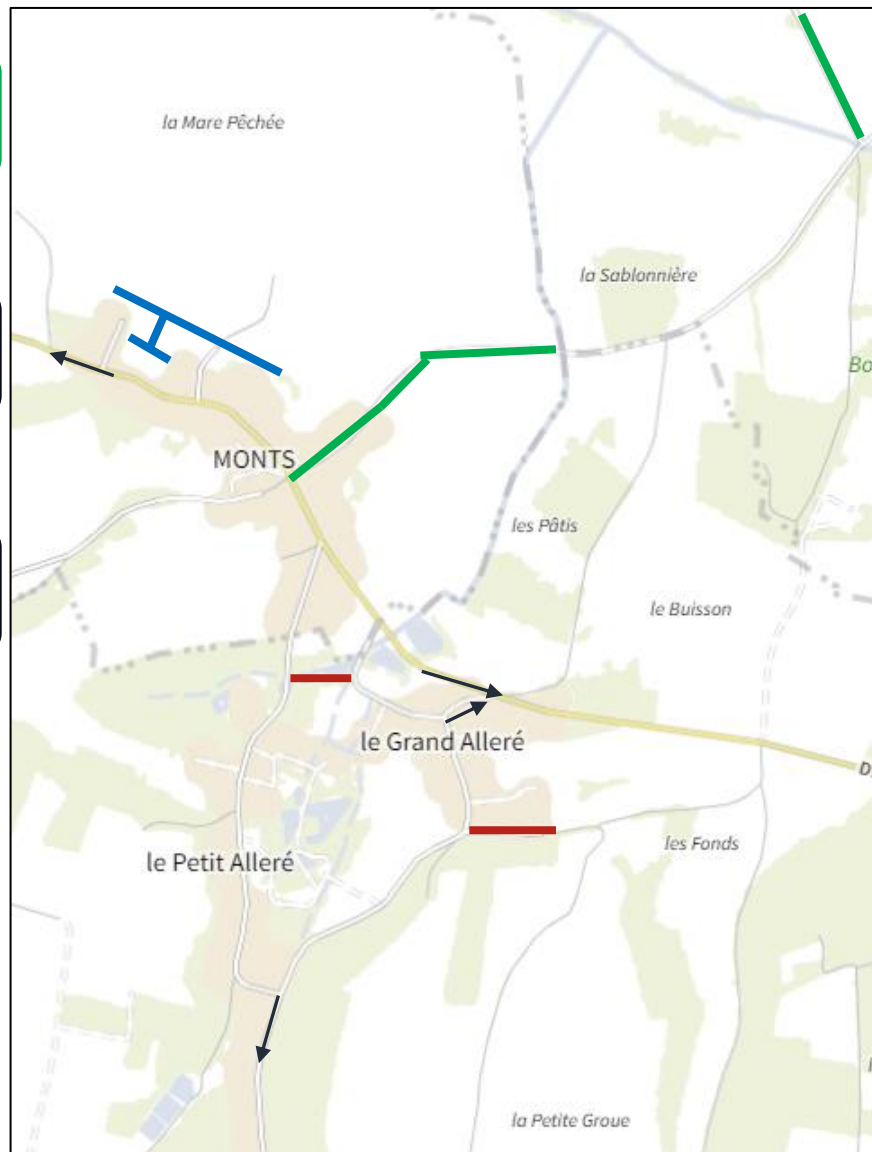
**LOT 2 - SAT**  
Refoulement \_ fin  
Réfections Gare \_ suite

Pont Evette: 14/08 - 27/08

**LOT 3 BARRIQUAND**  
Servitude Champs \_ suite

**LOT 3 VOTP**  
Pâturage \_ fin  
Ruelle des Vignes\_ début

Pature : 07/08 - 27/08



**Gare**  
Circulation interdite  
Stationnement interdit

**Nicolas Roux**  
Circulation interdite  
Stationnement interdit

**Ruelle des Vignes**  
Circulation interdite  
Stationnement interdit

# Phasage

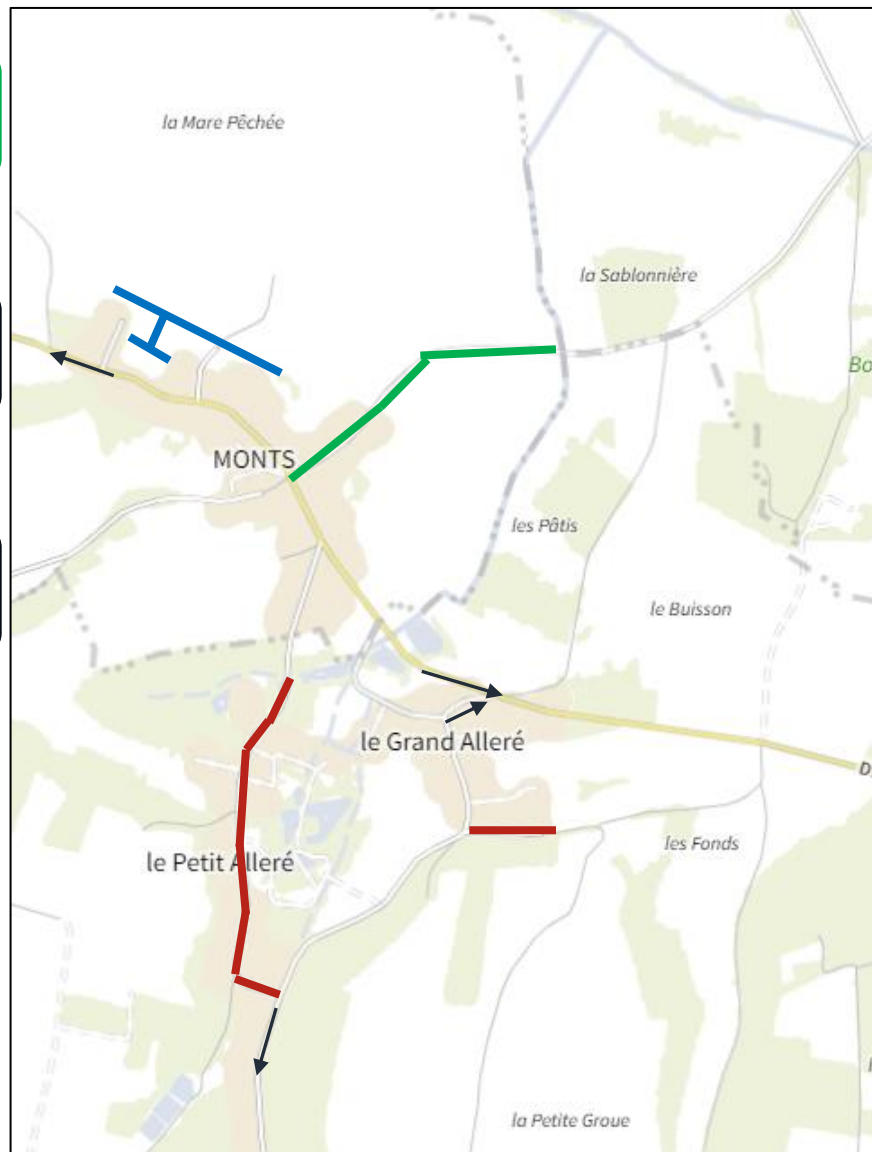
28/08 au 01/09

**LOT 2 - SAT**  
Réfections Gare \_ fin

Gare - Rte d'Ivry : 25/07 - 01/09

**LOT 3 BARRIQUAND**  
Servitude Champs \_ suite

**LOT 3 VOTP**  
Côte Mignonne\_ début  
Ruelle des Vignes\_ suite



## Gare

Circulation interdite  
Stationnement interdit

## Côte Mignonne

Circulation interdite  
Stationnement interdit

## Ruelle des Vignes

Circulation interdite  
Stationnement interdit

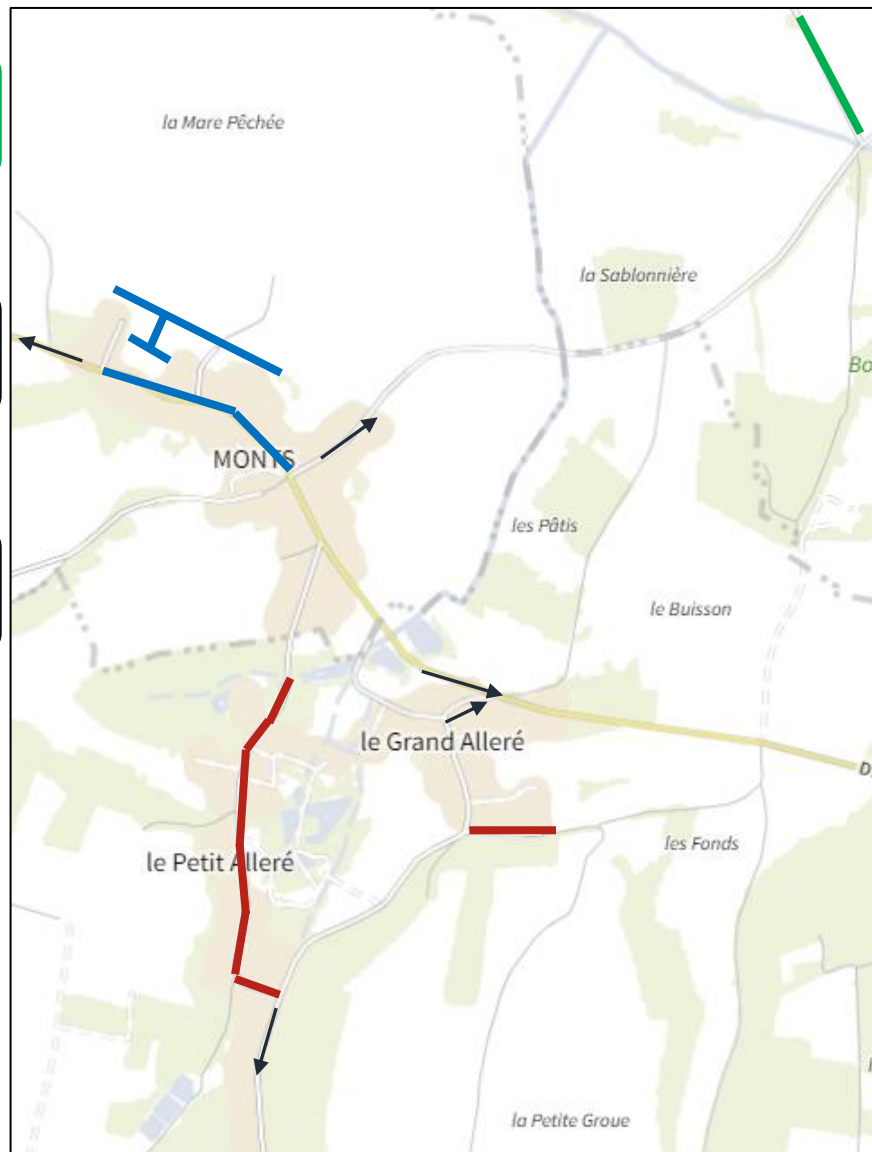
# Phasage

**02/09 au 06/09**

**LOT 2 - SAT**  
Réfections Pont Evette \_ début

**LOT 3 BARRIQUAND**  
Servitude Champs \_ suite  
Sources \_ début

**LOT 3 VOTP**  
Côte Mignonne\_ suite  
Ruelle des Vignes\_ fin  
Rlle Vignes : 26/08 - 06/09



**Sources**  
Circulation interdite  
Stationnement interdit

**Côte Mignonne**  
Circulation interdite  
Stationnement interdit

**Ruelle des Vignes**  
Circulation interdite  
Stationnement interdit

Déviation bus RPI par rue  
des Vignes

# Phasage

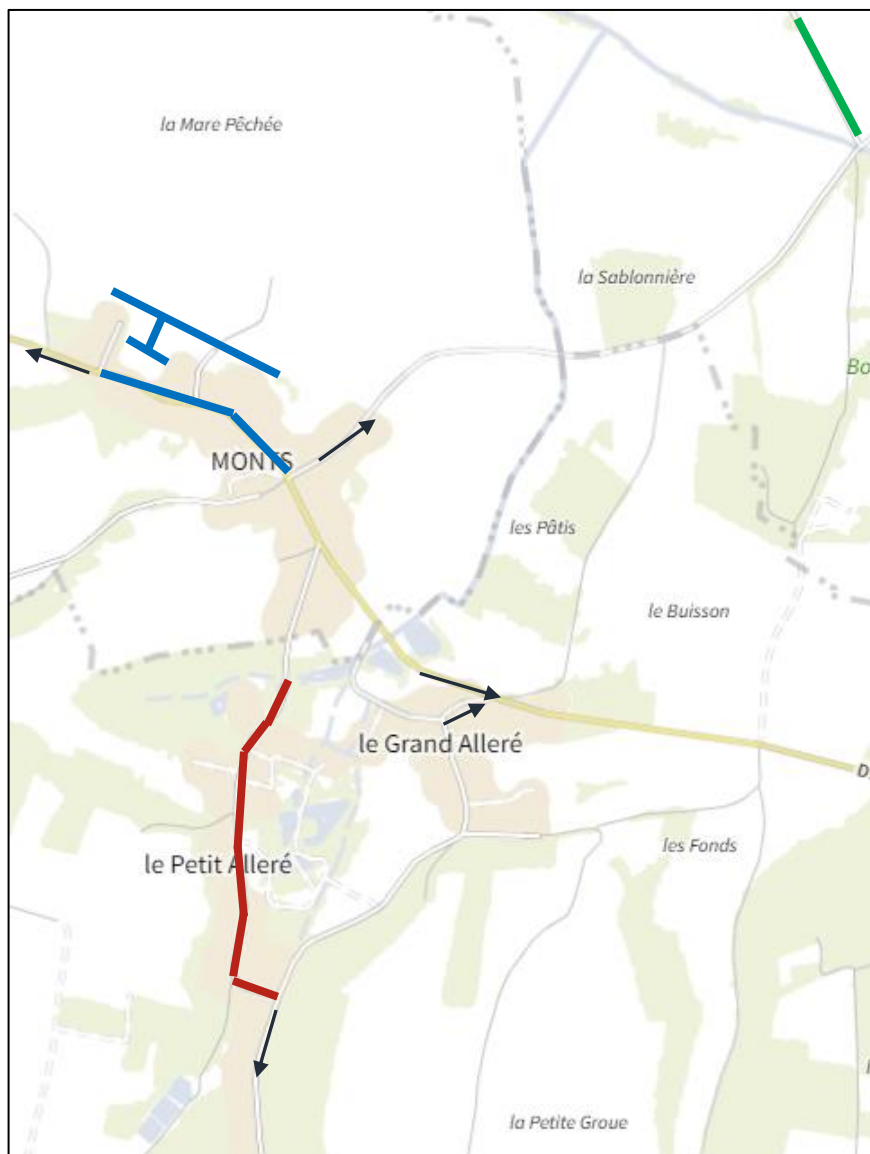
09/09 au 24/09

**LOT 2 - SAT**  
FIN DE CHANTIER 17/09

**LOT 3 BARRIQUAND**  
Servitude Champs \_ fin  
Sources \_ suite

Champs : 14/08 - 24/09

**LOT 3 VOTP**  
Côte Mignonne\_ suite



**Sources**  
Circulation interdite  
Stationnement interdit

**Côte Mignonne**  
Circulation interdite  
Stationnement interdit

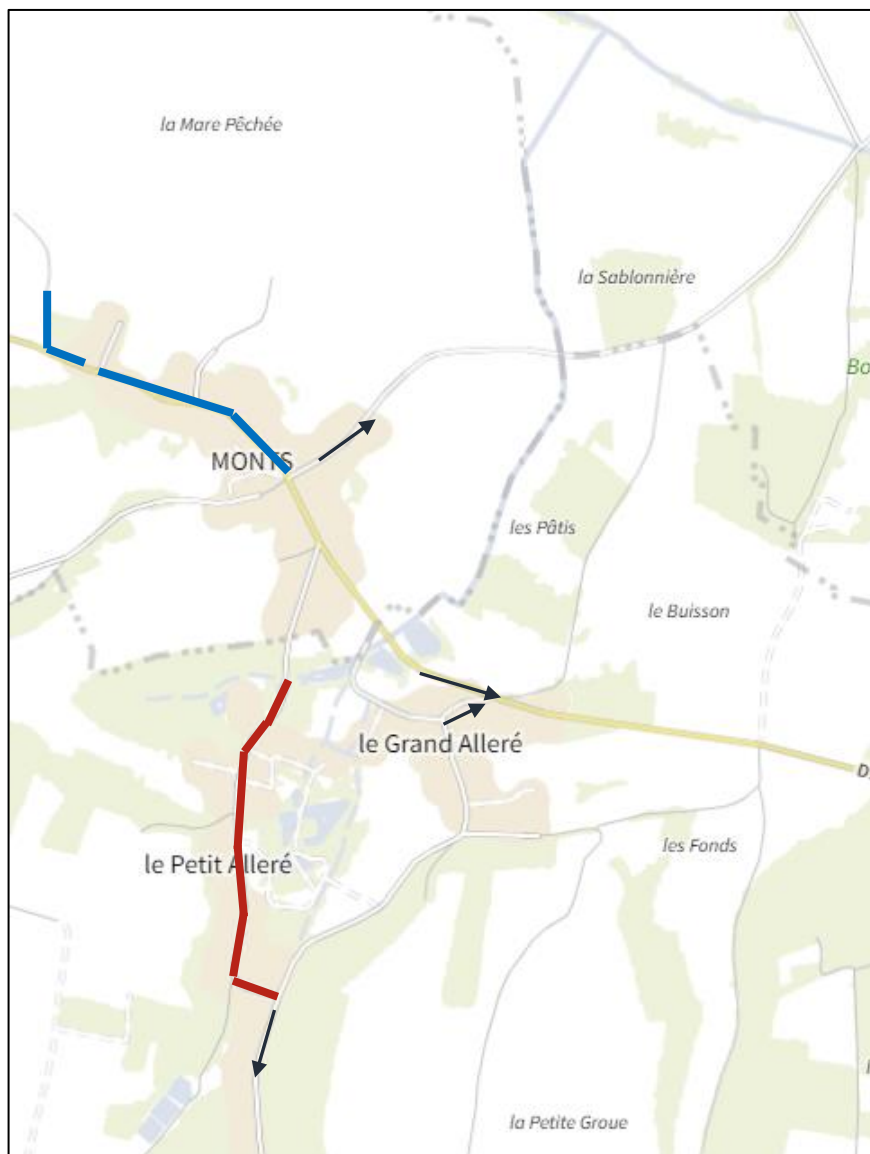
Déviation bus RPI par rue  
des Vignes

# Phasage

25/09 au 07/10

**LOT 3 BARRIQUAND**  
Chemin du Marais\_ début  
Sources \_ suite

**LOT 3 VOTP**  
Côte Mignonne\_ suite



**Sources**  
Circulation interdite  
Stationnement interdit

**Côte Mignonne**  
Circulation interdite  
Stationnement interdit

Déviation bus RPI par rue  
des Vignes

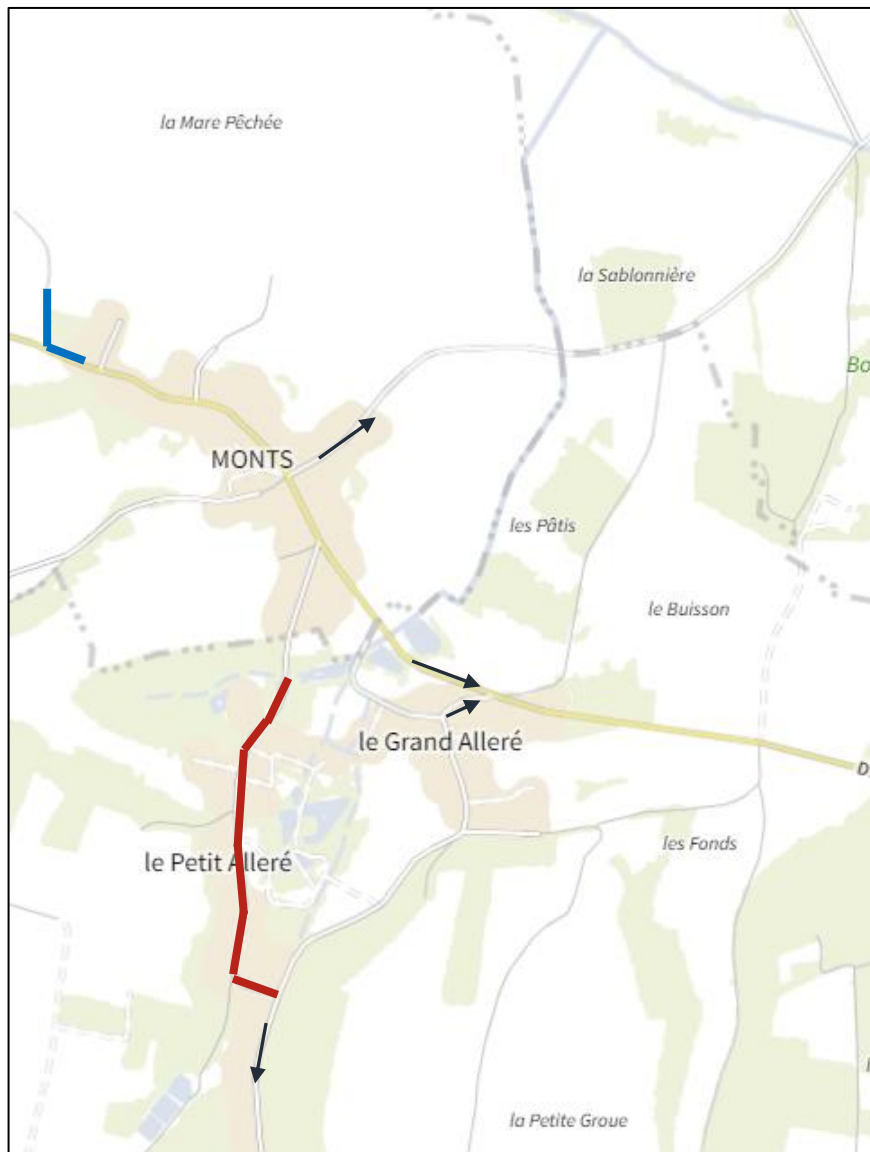
# Phasage

25/09 au 09/10

**LOT 3 BARRIQUAND**  
Chemin du Marais\_ fin  
Sources\_ fin

Marais : 25/09 - 09/10  
Sources ouest : 02/09 - 09/10

**LOT 3 VOTP**  
Côte Mignonne\_ suite



**Sources**  
Circulation interdite  
Stationnement interdit

**Côte Mignonne**  
Circulation interdite  
Stationnement interdit

Déviation bus RPI par rue  
des Vignes

# Phasage

10/10 au 23/10

## LOT 3 BARRIQUAND

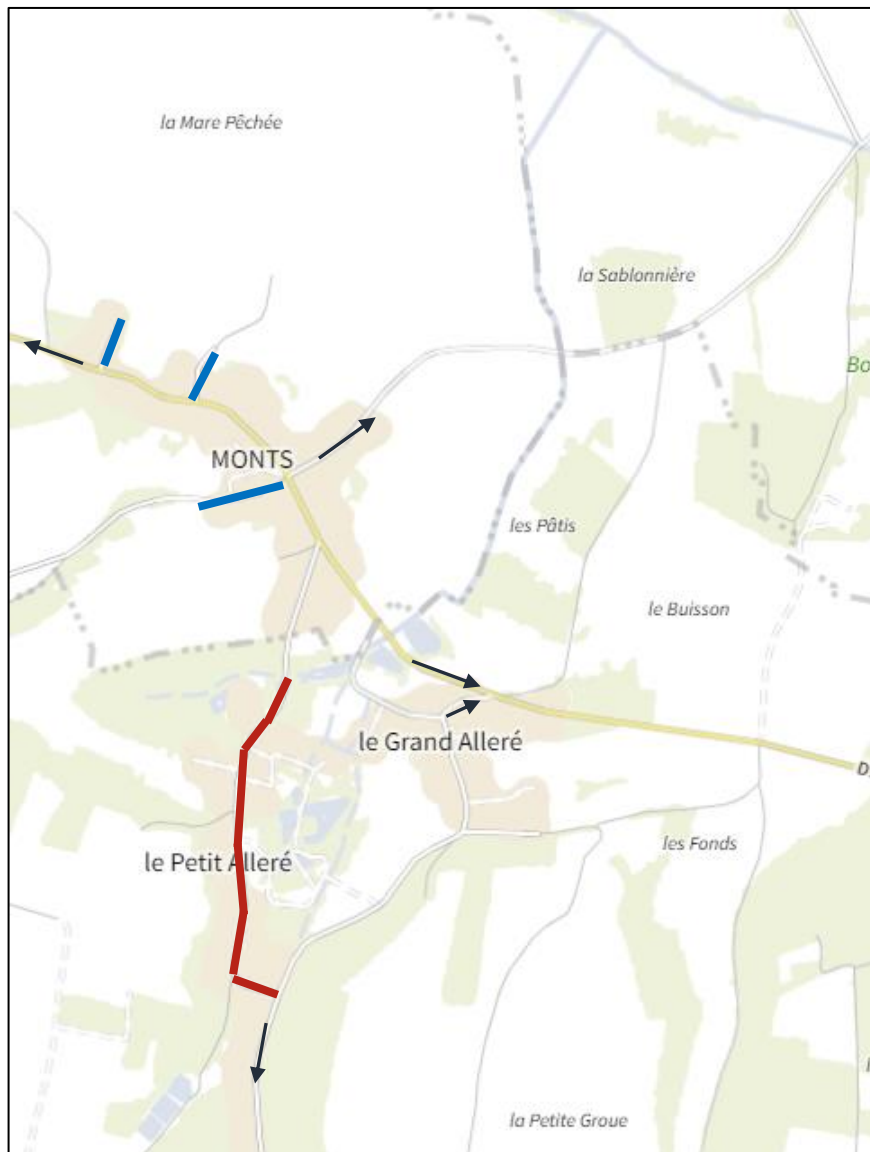
Mare d'Anson  
Cavée  
Château

Mare d'Anson: 10/10 - 23/10  
Cavée : 10/10 - 23/10

## LOT 3 VOTP

Côte Mignonne\_ fin

Côte Mignonne: 28/08 - 23/10



### Cavée

Circulation interdite  
Stationnement interdit

### Mare d'Anson

Circulation interdite  
Stationnement interdit

### Château

Circulation interdite  
Stationnement interdit

### Côte Mignonne

Circulation interdite  
Stationnement interdit

Déviation bus RPI par rue  
des Vignes

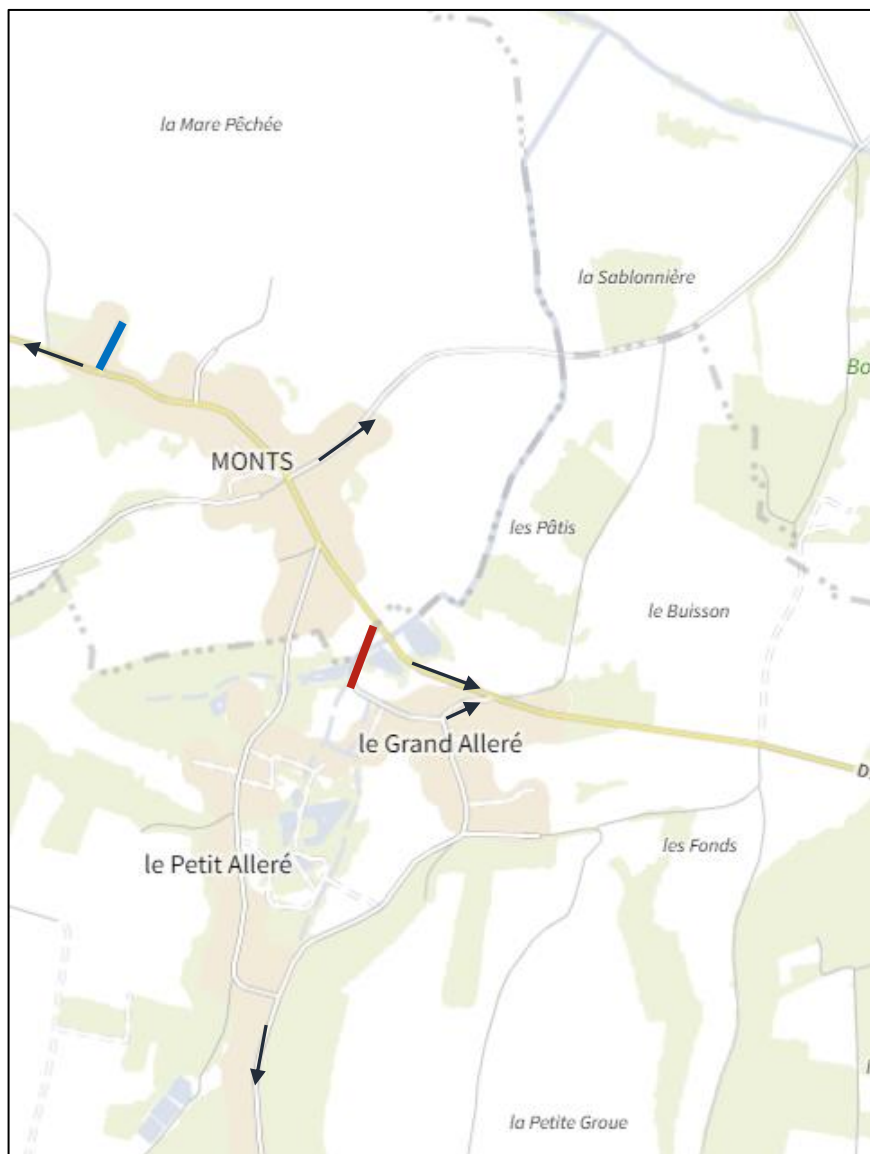
# Phasage

24/10 au 31/10

**LOT 3 BARRIQUAND**  
Château \_ fin

Château : 10/10 - 31/10

**LOT 3 VOTP**  
Troësne aval\_ début



**Château**  
Circulation interdite  
Stationnement interdit

**Troësne**  
Circulation interdite  
Stationnement interdit

Déviation bus Collège lycée  
par Val Pinson  
Suppression Arrêt Vignes

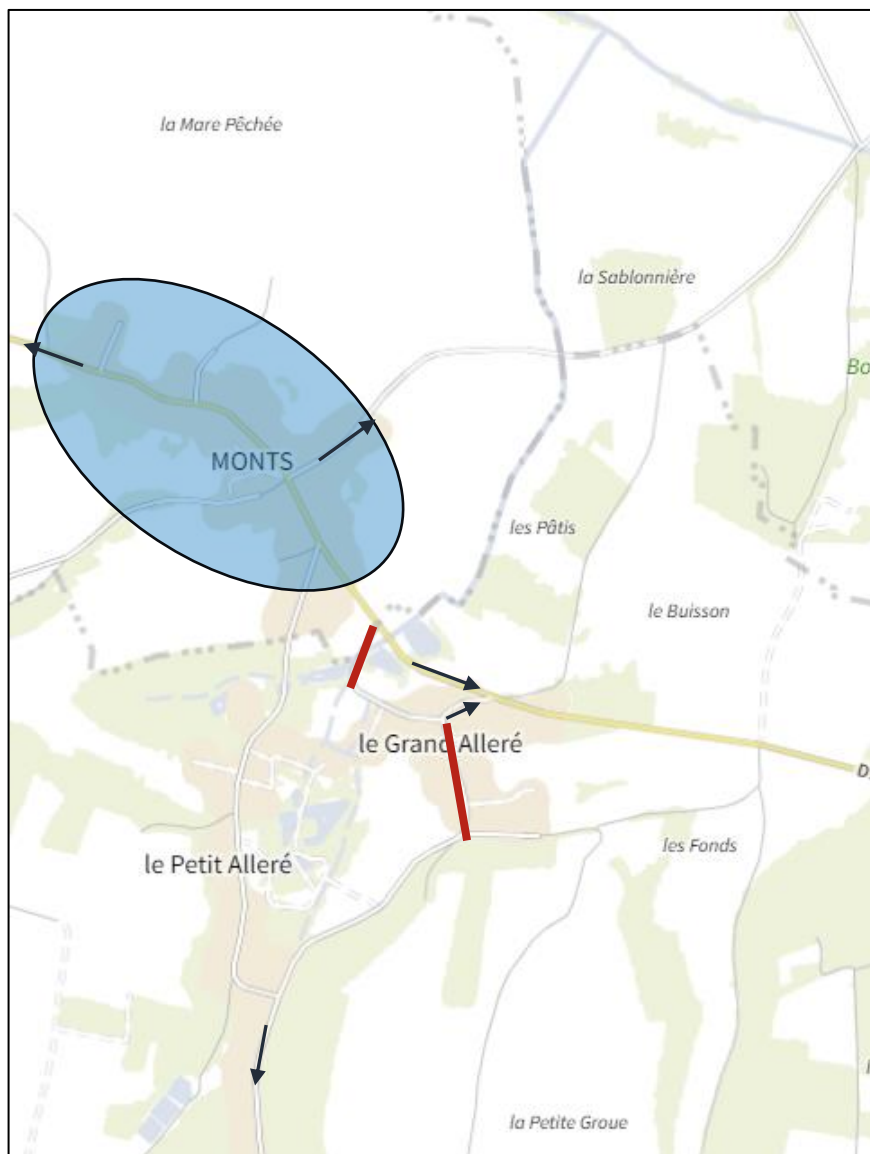
# Phasage

01/11 au 18/11

**LOT 3 BARRIQUAND**  
Réfections Voiries  
FIN DE CHANTIER

**LOT 3 VOTP**  
Troësne aval\_ fin  
Vignes\_ début

Troësne aval : 24/10 - 18/11



**MONT'S**  
Contraintes mobiles

**Vignes**  
Circulation interdite  
Stationnement interdit

**Troësne**  
Circulation interdite  
Stationnement interdit

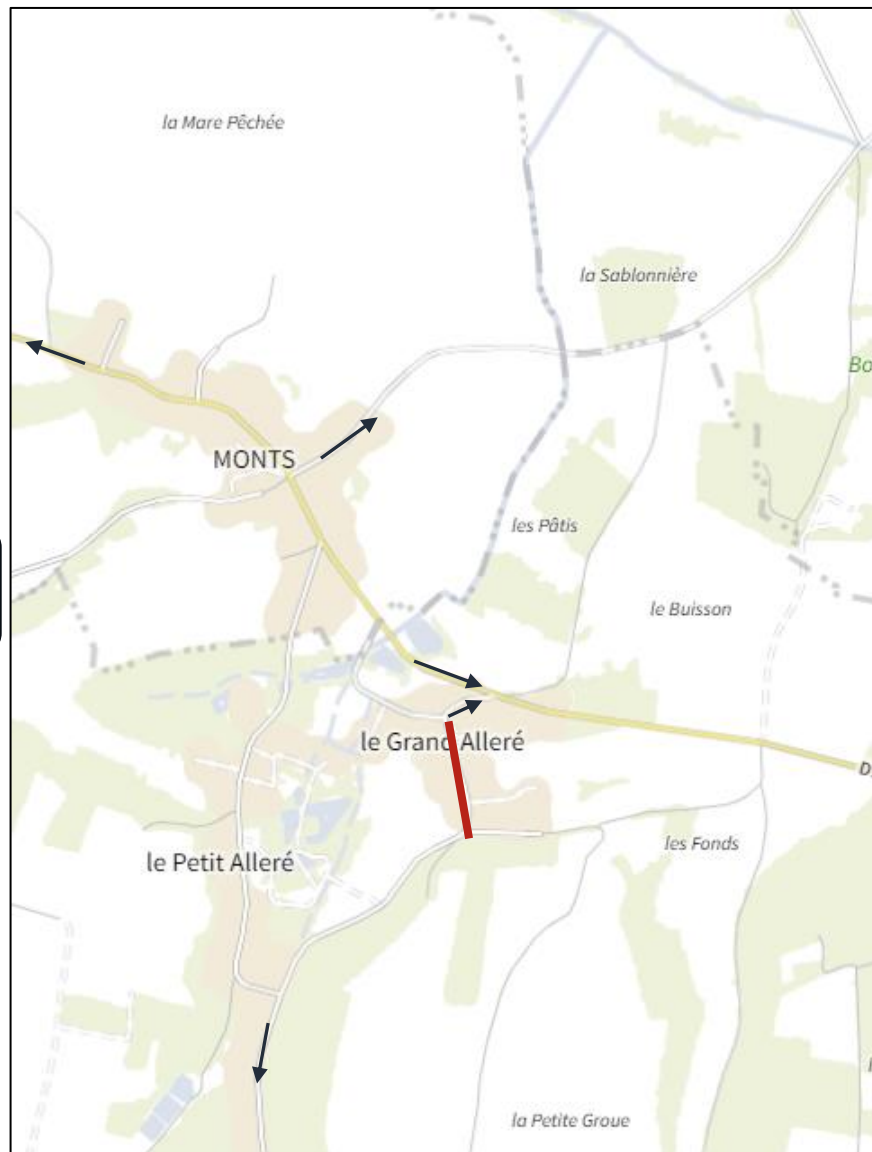
Déviation bus Collège lycée  
par Val Pinson  
Suppression Arrêt Vignes

# Phasage

19/11 au 06/12

**LOT 3 VOTP**  
Vignes \_ Fin  
**FIN DE CHANTIER**

Vignes : 01/11 – 06/12



**Vignes**  
Circulation interdite  
Stationnement interdit

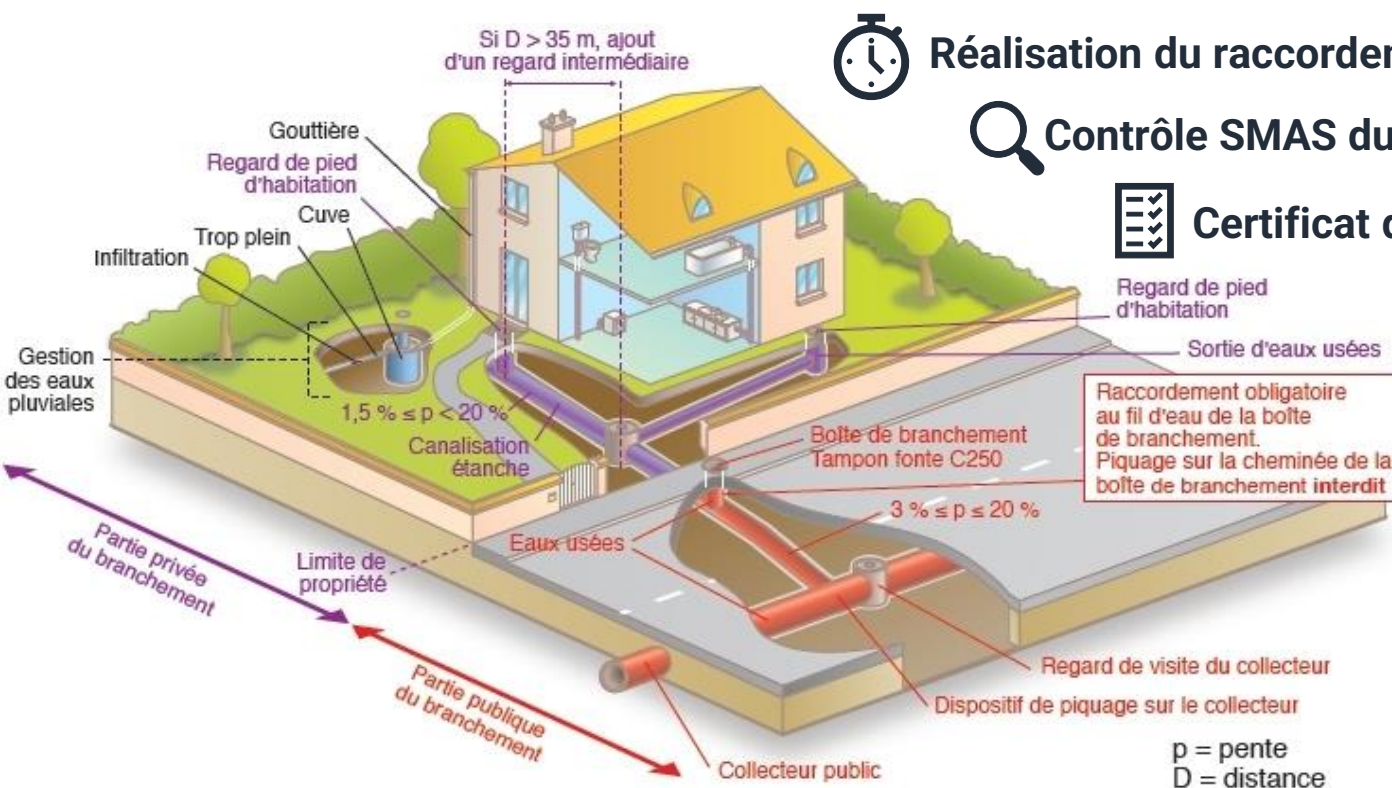
Déviation bus Collège lycée  
par Val Pinson  
Suppression Arrêt Vignes

## Phasage – L'essentiel à retenir

---

- ❑ **RD 121 fermée (sauf riverains) du 27/05 au 06/08 et du 02/09 au 07/10**
- ❑ **Suppression de l'arrêt de bus Rue des Vignes du 13/06 au 03/07 et du 24/10 au 06/12**
- ❑ **Maintien des jours de collecte des déchets mais adaptation des horaires et du point de collecte**
- ❑ **Fermeture pendant les vacances scolaires d'été**
  - Route Ivry-le-Temple – Monts
  - Rue du Pré Nicolas Roux
- ❑ **Accès piéton maintenu pendant toute la durée du chantier**
- ❑ **Accès véhicules par un côté ou l'autre de la rue en fonction de l'avancement de chantier \_ en dehors des horaires de chantier dans la mesure du possible**
- ❑ **Accès compliqué pour les impasses**
  - Rue de la Cavée
  - Rue de la Mare d'Anson
  - Ruelle du Château
  - Ruelle des Vignes
  - Rue de la Gare (route fermé côté Ivry-le-Temple)

## 7. Le raccordement au réseau d'eaux usées collectif



Réalisation du raccordement sous 2 ans\*



Contrôle SMAS du raccordement privé



Certificat de bon raccordement

### Dérogations possibles :

- Installation ANC conforme et de – de 10 ans : Prolongement du délai de raccordement de 10 ans maxi à compter de la date d'achèvement de l'installation ANC (contrôle de bonne exécution du SPANC),
- Cout des travaux excessifs en domaine privé (supérieur à 8 000 € TTC; estimation réalisée par le SMAS) : exonération de l'obligation de raccordement à condition d'une installation ANC conforme.

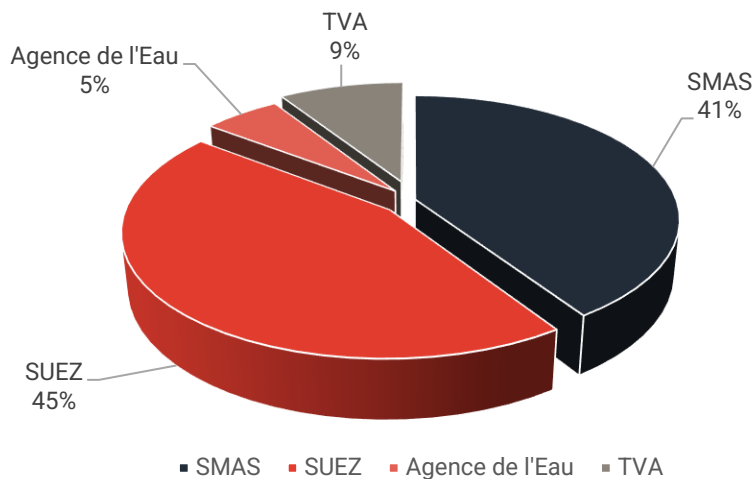
## 8. Le prix de l'eau

Prix 2024 en € TTC / m <sup>3</sup> (pour 120m <sup>3</sup> )		
eau potable	2,77	45 %
assainissement	3,32	55 %
<b>TOTAL</b>	<b>6,09</b>	<b>100 %</b>

**ASSAINISSEMENT : Déléguataire SUEZ EAU FRANCE**

Tarifs au	01/01/2024
Part de la Collectivité	
Part fixe annuelle	- €
Part proportionnelle	1,35 €
<b>Montant HT de la facture de 120 m<sup>3</sup> revenant au SMAS</b>	<b>162,00 €</b>
Part du délégataire	
Part fixe annuelle	34,82 €
Part proportionnelle	1,1970 €
<b>Montant HT de la facture de 120 m<sup>3</sup> revenant au délégataire</b>	<b>178,46 €</b>
Redevance et taxe – Organismes Publics (Agence de l'Eau)	
<b>Modernisation des réseaux / m<sup>3</sup></b>	<b>0,1850 €</b>
<b>Montant HT de la facture de 120 m<sup>3</sup> revenant à AESN</b>	<b>22,20 €</b>
Montant HT pour 120m <sup>3</sup>	<b>362,66 €</b>
TVA	36,27 €
Montant TTC pour 120m <sup>3</sup>	<b>398,93 €</b>
prix HT au m <sup>3</sup>	3,02 €
<b>prix TTC au m<sup>3</sup></b>	<b>3,32 €</b>

Répartition du coût de l'assainissement collectif  
(base 120m<sup>3</sup>)



**Facturé par le délégataire eau potable : VEOLIA SEAO**

## 9. La Participation au Financement de l'Assainissement Collectif [PFAC]

[ Loi 2012-354 du 14 mars 2012 de finances rectificatives ]

[ Code de la Santé Publique \_ Article L1337-7 ]

- Redevance non-fiscale destinée au financement des grands projets d'assainissement (construction de réseaux ou de stations d'épuration),
- Basée sur l'économie réalisée par les propriétaires en évitant la mise en œuvre (ou la réhabilitation pour mise aux normes) d'une installation d'assainissement non collectif,
- S'applique aux constructions nouvelles, extensions d'immeubles existants et immeubles nouvellement desservis,
- Montant à l'initiative de la collectivité, limité à 80% du coût d'une installation ANC neuve et conforme,

## 9. La PFAC \_ tarifs

- **Votée à l'unanimité par le Conseil Syndical du SMAS le 28 juin 2012**  
*[délibération n°11/2012]*

Habitation individuelle	Logements Collectifs / Lotissements		Bâtiments industriels ou commerciaux	
<p style="text-align: center;"><b>Montant Forfaitaire de 4 000 €</b></p>	Tranche de calcul	Montant PFAC / logement	Tranche de calcul (surface plancher)	Montant PFAC
	2 premiers logements	4 000 €	Jusqu'à 199 m <sup>2</sup>	4 000 €
	Du 3 <sup>ème</sup> au 9 <sup>ème</sup> logement	3 000 €	De 200 à 999 m <sup>2</sup>	35 €/ m <sup>2</sup>
	Du 10 <sup>ème</sup> au 39 <sup>ème</sup> logement	2 500 €	De 1 000 à 1 999 m <sup>2</sup>	30 €/ m <sup>2</sup>
	Du 40 <sup>ème</sup> au 79 <sup>ème</sup> logement	2 000 €	De 2 000 à 4 999 m <sup>2</sup>	25 €/ m <sup>2</sup>
	À partir du 80 <sup>ème</sup> logement	1 500 €	Au-delà de 5 000 m <sup>2</sup>	20 €/ m <sup>2</sup>

*Étalement possible en 4 versements sur 2 années (1 000 € / 6 mois)*

**Merci pour votre attention,  
Si vous avez des questions, n'hésitez pas**

Pour toute question ultérieure :  
SMAS au 03.44.22.01.60  
[smas@cc-sablons.fr](mailto:smas@cc-sablons.fr)

---



---

YNDICAT MIXTE D'ASSAINISSEMENT DES

---

**ABLONS**